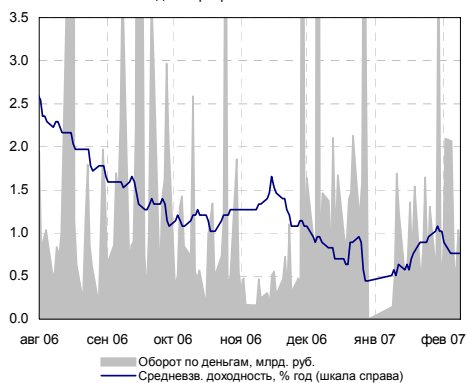
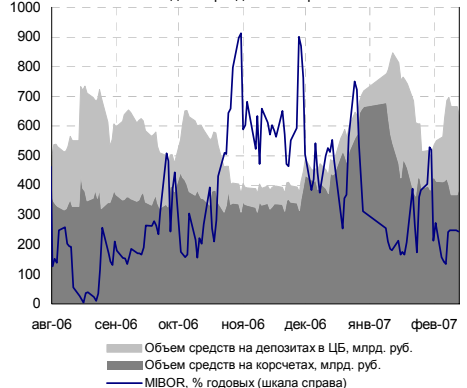


Индикаторы рынка ГКО-ОФЗ



Индикатор	Значение	Изм-е	Изм-е, %	Выпуск	Close	Изм-е, %	YTM, %	Изм-е, б.п.
Нефть (Urals)	52.52	0.60	1.16	↑	UST 10	98.50	-0.09	4.82
Золото	664.15	2.45	0.37	↑	РОССИЯ 30	112.13	-0.11	5.80
EUR/USD	1.3036	0.0073	0.56	↑	Газпром 34	125.83	-0.21	6.57
RUB/USD	26.3414	-0.0059	-0.02	↓	Банк Москвы 09	104.59	-0.02	6.07
FF Fut. ноя.07	5.15	0.01		↑	ОФЗ 25057	103.86	-0.09	6.09
FF Fut. Prob (4.75%), ноя.07	20.0%	-1.0%		↓	ОФЗ 25058	100.75	0.00	5.78
EMBI+	409.11	0.69	0.17	↑	ОФЗ 46020	102.10	-0.20	6.85
EMBI+, спрэд	165	-3		↓	МГор44-об	109.80	-0.05	6.67
EMBI+ Россия	448.24	-0.11	-0.02	↓	Мос.обл.6в	107.67	0.02	6.97
EMBI+ Россия, спрэд	97	0		↑	Мос.обл.5в	107.00	-0.40	6.70
MIBOR, %	3.19	-0.27		↓	КОМИ 8в об	100.00	0.00	7.50
Счета и деп. в ЦБ, млрд. руб.	633.9	-11.1	-1.72	↓	РЖД-07обл	102.70	-0.01	7.09
MICEX RCI	100.96	-0.09	-0.09	↓	НГК ИТЕРА	101.00	0.07	8.60
MICEX объемы, млн.руб.	Биржа	РПС	Сумм.	РЕПО	Евросеть-2	100.00	0.05	10.47
Корпоративные	2135.9	10522.8	12658.7	14319.5	ТехИнвст-1	99.20	0.00	10.94
Муниципальные	306.7	216.4	523.1	4819.4	ГлМосСтр-2	101.00	0.02	9.94
Государственные	538.1	0.0	538.1	0.0	ЮТК-03 об.	102.25	0.05	7.40

Индикаторы денежного рынка



Внутренний долговой рынок

▶ **Вчера** торги на внутреннем долговом рынке проходили без четко выраженной тенденции. Суммарный торговый оборот по итогам дня составил 13,2 млрд. руб. Лидерами активности торгов стали вышедшие вчера в обращение ФСК ЕЭС-05 с погашением в декабре 2009 года и Северо-Западный Телеком-04 с погашением в декабре 2011 года. При размещении 4-го выпуска Северо-Западного Телекома доходность составила 8,35% годовых, спрэд к кривой ОФЗ – 201 б.п. Вчера котировки нового выпуска выросли на 1,3% до 101,3% от номинала, доходность снизилась на 40 б.п. до 7,95% годовых, спрэд к ОФЗ сузился до 168 б.п. Таким образом, чистая премия составила 33 б.п.

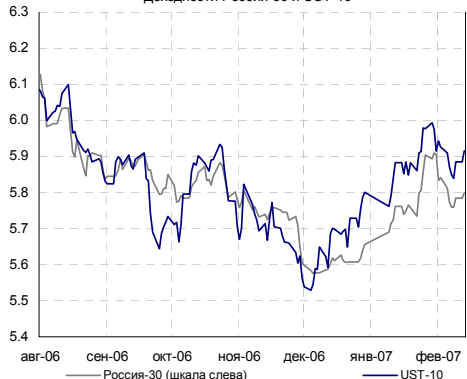
▶ На аукционе по размещению доходность ФСК ЕЭС-05 составила 7,33% годовых, спрэд к кривой ОФЗ - 110 б.п. Цена закрытия ФСК ЕЭС-05 по итогам вчерашних торгов составила 100,45% от номинала, доходность снизилась до 7,14% годовых, спрэд к ОФЗ сузился до 105 б.п.

▶ По нашим оценкам капитализация корпоративного сектора вчера не изменилась, муниципального сектора снизилась на 0,04%. Снижение капитализации сектора госбумаг составило 0,07%. При этом капитализация 10 наиболее ликвидных выпусков корпоративного сектора выросла на 0,17%, капитализация муниципального сектора снизилась на 0,06%, государственного сектора - на 0,06%.

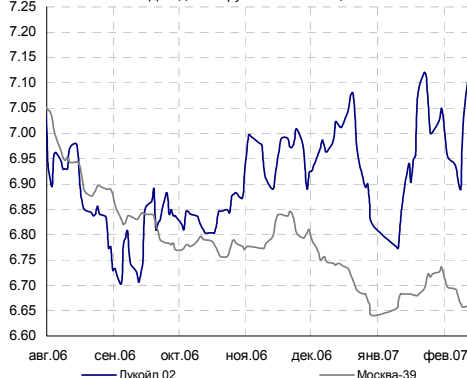
▶ **ЛУКОЙЛ.** Сегодня в обращение выходят 3-й и 4-й выпуски ЛУКОЙЛА, размещавшиеся в середине декабря. При размещении доходность к погашению выпуска ЛУКОЙЛ-03 сроком обращения 5 лет составила 7,23% годовых, спрэд к кривой ОФЗ 77 б.п.; доходность к погашению выпуска ЛУКОЙЛ-04 сроком обращения 7 лет – 7,54% годовых, спрэд к ОФЗ – 109 б.п. С момента размещения спрэд обращающегося на рынке выпуска ЛУКОЙЛ-02 расширился до 85 - 95 б.п. Таким образом, на наш взгляд, потенциал к снижению доходности есть у 4-го выпуска ЛУКОЙЛА.

▶ **Облигации Газпром А9.** Организаторы выпуска 9-й серии облигаций Газпрома (РОСБАНК и Ренессанс Капитал) начали активный маркетинг рынка. Размещение состоится 21 февраля. Ориентир доходности к погашению через 7 лет составляет 7,25-7,50% годовых (ставка купона 7,12-7,36; спрэд к ОФЗ 70-90 б.п.). Дюрация выпуска составляет 5,6 лет, что на наш взгляд, является весьма критичным сроком. Премия к вторичному рынку Газпрома в размере 15-40 б.п. оправдана. Тем не менее, учитывая ожидания по сокращению рублевой ликвидности, есть риск, что бумага выйдет на вторичные торги в минусе.

Доходности России-30 и UST-10



Доходности рублевых облигаций





Корпоративный сегмент

Лидеры оборотов

Биржа + РПС, млн. руб.	Изм-е, %	
ФСК ЕЭС-05	3029.12	0.45 ↑
СЗТелек4об	2441.05	1.30 ↑
Оргрэсбанк	500.00	0.00 ↑
АИЖК 7об	323.21	0.13 ↑
РусСтанд-4	285.63	-0.19 ↓
РосселхозБ	252.75	0.00 ↑
АИЖК 8об	244.90	0.20 ↑
ГАЗПРОМ А8	239.06	0.05 ↑
СатурнНПО2	212.29	0.00 ↑
ГидроОГК-1	209.69	-0.07 ↓

Лидеры роста/падения

Рост, %	Падение, %
4.00	Синергия-1
1.30	СЗТелек4об
1.05	МельнКомб
1.00	УНИКУМ-Ф 1
0.60	ДиксиФин-1
	РуссНефть1 -1.74
	ОСТ-2об -0.87
	УРСАБанк 3 -0.65
	ИнтеграФ-2 -0.63
	МартаФин 3 -0.40

Внешние долговые рынки

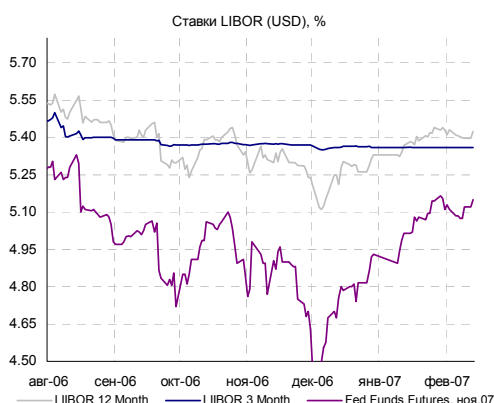
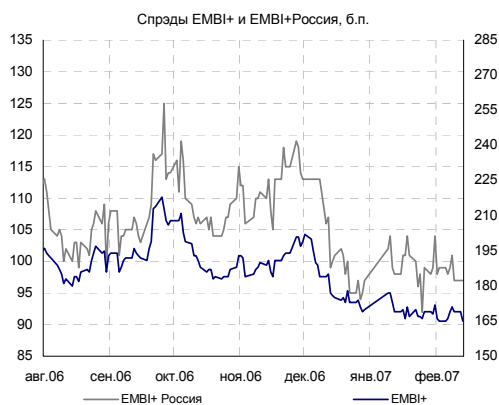
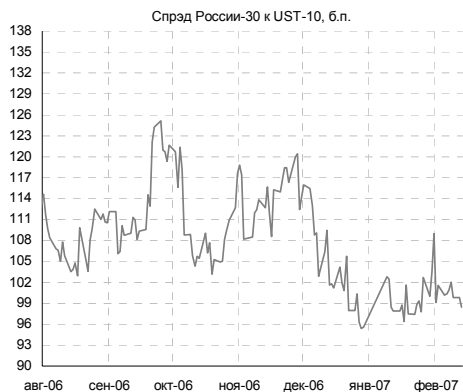
► **US-treasuries.** Вчера на внешнем долговом рынке сохранялась относительная стабильность. В преддверии сегодняшнего выступления председателя ФРС Бена Бернанке перед Конгрессом участники рынка предпочли воздержаться от резких движений.

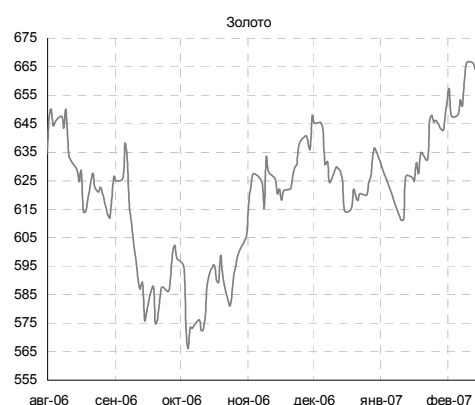
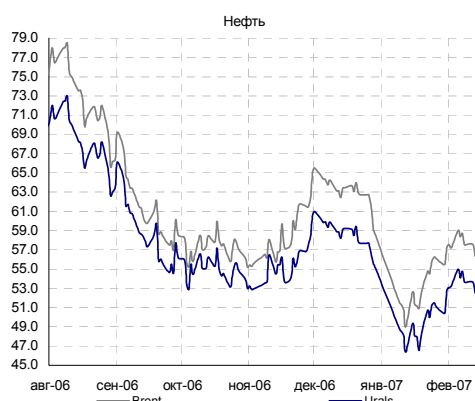
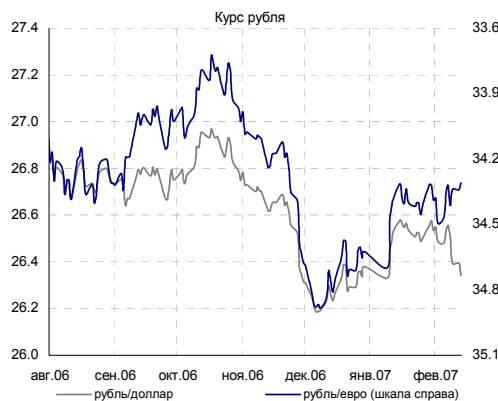
С утра кривая доходностей выглядит следующим образом. 2-летние us-treasuries торгуются с доходностью 4,94% годовых (+1 б.п. по сравнению с утренними уровнями вторника), 5-летние — с доходностью 4,8% годовых (-1 б.п.). Доходности 10-летних облигаций составляют 4,81% годовых (нулевое изменение.), 30-летних — 4,89% годовых (нулевое изменение).

► Сегодня в 18:00 мск состоится долгожданное выступление Бернанке перед банковским комитетом Сената с полугодовым докладом по экономике и монетарной политике, что станет ключевым событием дня. Также сегодня публикуются данные по розничным продажам за январь. Согласно консенсус-прогнозу экономистов, опрошенных REUTERS, объем розничных продаж в январе вырос на 0,4% после роста на 0,9% в декабре 2006 года. В то же время реакция на эти данные будет сглажена ожиданиями доклада Бернанке.

Emerging markets

► Индекс EMBI+ вчера вырос на 0,17%, EMBI+ спрэд сузился на 3 б.п. до 165 б.п. EMBI+ Россия снизился на 0,02%, его спрэд сузился на 1 б.п. и составил 97 б.п. Еврооблигации «Россия-30» сейчас торгуются на уровнях 112,25/112,438 с доходностью 5,79% годовых, спрэд к UST-10 составляет 98 б.п.





КАЛЕНДАРЬ СОБЫТИЙ НА ДОЛГОВОМ РЫНКЕ

СЕГОДНЯ Полугодовой доклад по экономике и монетарной политике председателя ФРС Бен Бенанке перед Конгрессом (перед банковским комитетом Сената)

15.02.07 Полугодовой доклад по экономике и монетарной политике председателя ФРС Бен Бенанке перед Конгрессом (перед Палатой представителей)

19.02.07 Выходной день в США. День Президента

20.02.07 Очередное заседание Банка Японии. Рассмотрение вопроса об изменении учетной ставки.

21.02.07 Очередное заседание комиссии FOMC. Рассмотрение вопроса об изменении учетной ставки

КАЛЕНДАРЬ ПЕРВИЧНОГО РЫНКА

Дата	Эмитент, серия выпуска	Объем, млн.	Срок обращения	УТП/ УТМ (прогноз организаторов)	Разброс
СЕГОДНЯ					
15.02.07	Усть-Луга, 1	600	3 года	куп. 9.7-10.1%	-
15.02.06	Трансмашхолдинг, 2	4000	4 года/ 2,0	8.95	0.15
15.02.07	Красный Богатырь, 1	2000	3 года/ год	-	-
16.02.07	Русфинанс Банк, 4	4000	3 года	куп. 8%	-
20.02.07	Митлэнд Фуд Групп, 1	1000	3 года	куп. 11%	-
20.02.07	Москоммерцбанк, 2	3000	4 года/ 0,5	9.70	0.60
20.02.07	Русь-Банк, 2	2000	3 года/ 1.5	-	-
21.02.07	Газпром, 9	5000	7 лет	7.38	0.25
21.02.07	Копейка ТД, 3	4000	5 лет	куп. 10.0-10.5%	-

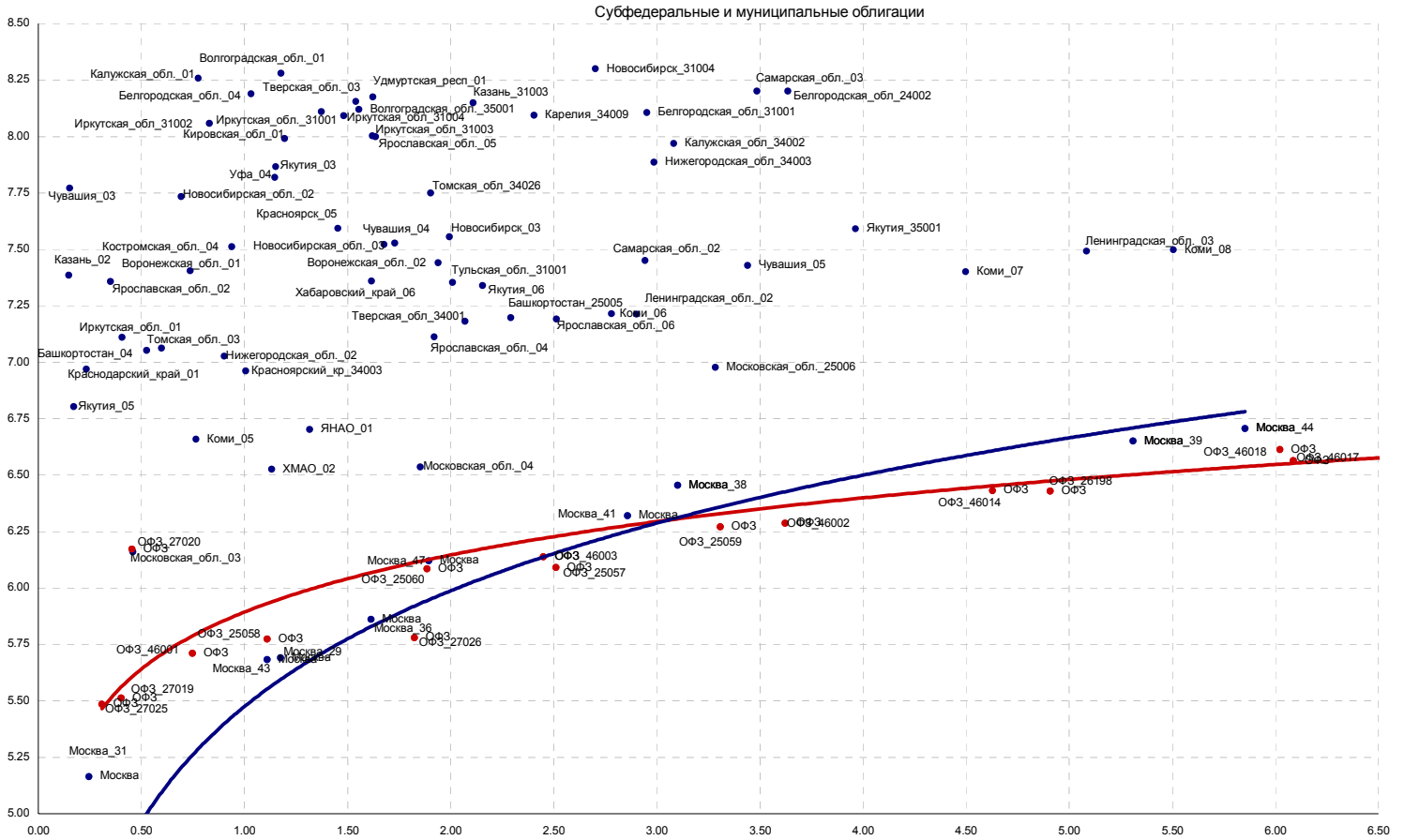
СТАТИСТИКА США

Дата	Показатель	Посл. период	Ожидаемое значение	Прошрое значение	Фактическое значение
31.01.07	Индекс стоимости рабочей силы (Employment Cost Index)	дек.06	1.00%	1.00%	0.80%
31.01.07	Прогнозная оценка ВВП (GDP-advance)	4 кв.06	3.00%	2.00%	4.00%
01.02.07	Индекс Деловой активности (Manufacturing ISM)	январь.07	51.9	51.4	
01.02.07	Индекс потребительских расходов (PCE core)	дек.06			
02.02.07	Статистика рынка труда - Уровень безработицы (Unemployment)	январь.07	149 000	167 000	111 000
02.02.07	Статистика рынка труда - Число новых рабочих мест (Non-farm payrolls)	январь.07	4.50%	4.50%	4.60%
05.02.07	Индекс Деловой активности в сфере услуг (ISM non-manufacturing)	январь.07	57.0	56.7	59.0
07.02.07	Производительность рабочей силы, (Productivity)	4 кв.06	1.8	-0.1	3.0
07.02.07	Стоимость рабочей силы, (Labor cost)	4 кв.06	2.1	3.2	1.7
12.02.07	Сальдо федерального бюджета, млрд. долл.	январь.07	32.00	20.96	38.20
13.02.07	Торговый баланс (сальдо, млрд. долл.)	дек.06	4.8	4.7	4.98
СЕГОДНЯ					
СЕГОДНЯ Retail sales, исключая автомобили, m-t-m					
СЕГОДНЯ Розничные продажи (Retail sales), m-t-m					
15.02.07	Индекс промышленного производства	январь.07			
15.02.07	Экспортные цены	январь.07	0.3	0.7	
15.02.07	Импортные цены	январь.07	-1.0	1.1	
16.02.07	Инфляция в промышленном секторе (PPI)	январь.07	-0.4	0.9	
16.02.07	Инфляция, без учета цен на энергоносители и продовольствие (core PPI)	январь.07	0.1	0.2	

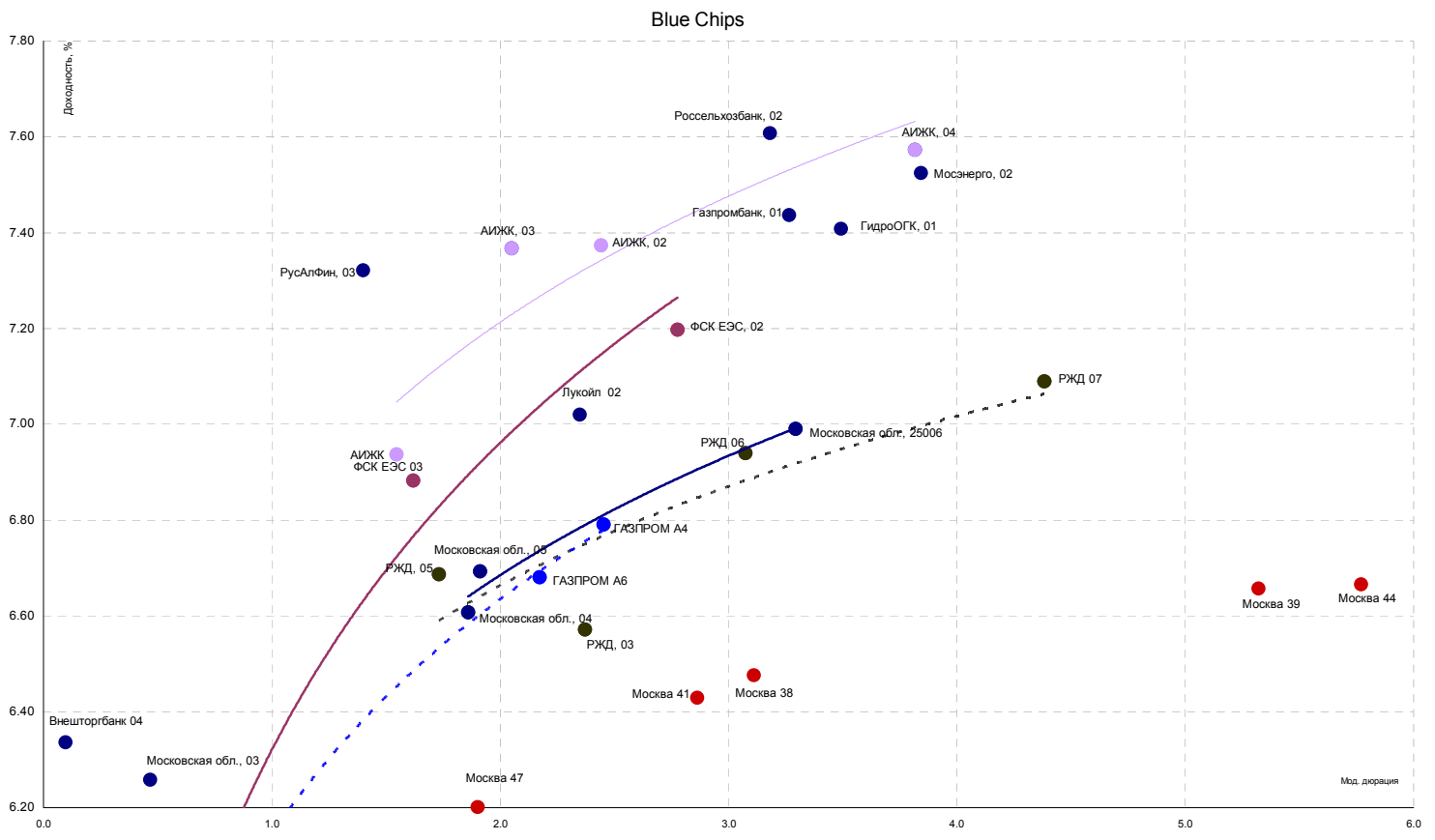
Календарь платежей по облигациям

Дата выплаты	Эмитенты	Объем, млн. руб.	размер выплаты, млн. руб.	тип
14.02.2007	Автоваз, 02	3000	137.62	купон
14.02.2007	Автоваз, 02	3000	3000.00	оферта
14.02.2007	ГАЗПРОМ А4	5000	204.94	купон
14.02.2007	ЕБРР, 01	5000	73.80	купон
14.02.2007	ММБ, 02	3000	97.23	купон
14.02.2007	ММБ, 02	3000	3000.00	оферта
14.02.2007	Росбанк, 01	3000	139.13	купон
14.02.2007	Росбанк, 01	3000	3000.00	оферта
14.02.2007	Русский Стандарт, 06	6000	242.33	купон
14.02.2007	Белгородская обл, 31001	2000	41.79	купон
14.02.2007	ОФЗ 46020	7913	272.25	купон
14.02.2007	ОФЗ 46017	49967	1058.89	купон
14.02.2007	ОФЗ 46002	62000	2782.36	купон
15.02.2007	Банк ЗЕНИТ, 02	2000	84.13	купон
15.02.2007	Банк Спурт, 01	500	11.53	купон
15.02.2007	ДОМО-Финанс, 01	1000	62.33	купон
15.02.2007	ДОМО-Финанс, 01	1000	1000.00	оферта
15.02.2007	ИНТЕКО, 01	1200	65.52	купон
15.02.2007	ИНТЕКО, 01	1200	1200.00	погашение
15.02.2007	НМЗ им. Кузьмина, 01	1200	66.18	купон
15.02.2007	НОМОС, 06	800	40.01	купон
15.02.2007	Самарская обл., 03	4500	85.27	купон
15.02.2007	СУЭК, 02	1000	21.19	купон
15.02.2007	СУЭК, 02	1000	1000.00	погашение
15.02.2007	Якутия, 06	2000	49.86	купон
16.02.2007	Инком-Лада, 02	1400	41.01	купон
16.02.2007	Инком-Лада, 02	1400	1400.00	оферта
17.02.2007	Москва 43	5000	126.03	купон
18.02.2007	Центртелеком 04	5623	389.05	купон
18.02.2007	Московская обл., 03	1000	54.85	купон
20.02.2007	АЦБК-Инвест, 02	500	0.01	купон
20.02.2007	Миракс Групп	1000	62.33	купон
20.02.2007	Отеч. лекарства, 02	1300	66.44	купон
20.02.2007	ПИК, 05	1120	28.48	купон
20.02.2007	Татфондбанк, 03	1500	37.40	купон
20.02.2007	ТМК, 03	5000	198.21	купон
20.02.2007	Юниаструмбанк, 01	1000	62.33	купон
20.02.2007	Юниаструмбанк, 01	1000	1000.00	оферта
20.02.2007	Москва 31	5000	126.03	купон
21.02.2007	АПК Аркада, 02	1000	66.73	купон
21.02.2007	Копейка ТД, 02	4000	86.76	купон
21.02.2007	Россельхозбанк, 02	7000	137.00	купон
21.02.2007	Русский Стандарт, 03	2000	83.77	купон
21.02.2007	С- Агро, 01	400	11.47	купон
22.02.2007	Адамант, 02	2000	56.10	купон
22.02.2007	Башкирэнерго, 02	500	23.68	купон
22.02.2007	Башкирэнерго, 02	500	500.00	погашение
22.02.2007	Томск, 01	300	3.59	купон
24.02.2007	Главмосстрой, 01	2000	4.99	купон
25.02.2007	Красный Восток, 01	1500	86.49	купон
25.02.2007	Красный Восток, 01	1500	1500.00	погашение
26.02.2007	АПК ОГО, 02	1200	77.91	купон
01.03.2007	Амурметалл, 01	1500	73.30	купон
01.03.2007	МИА, 03	1500	35.15	купон
01.03.2007	Мосэнерго, 02	5000	190.73	купон
01.03.2007	ОМЗ, 04	900	0.00	купон
01.03.2007	Свердловэнерго, 01	500	28.67	купон

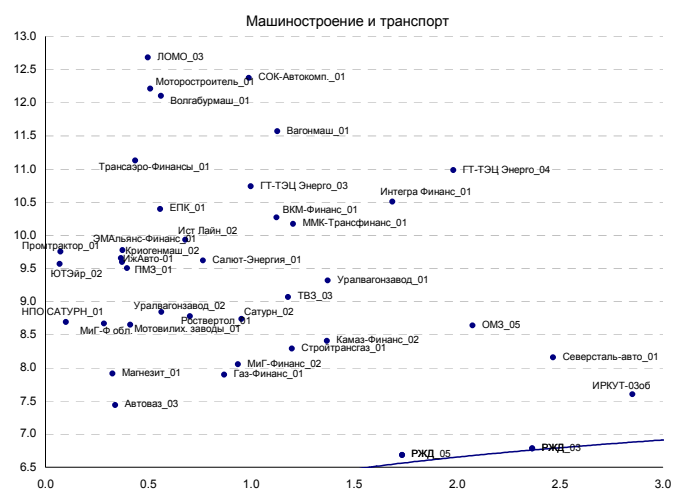
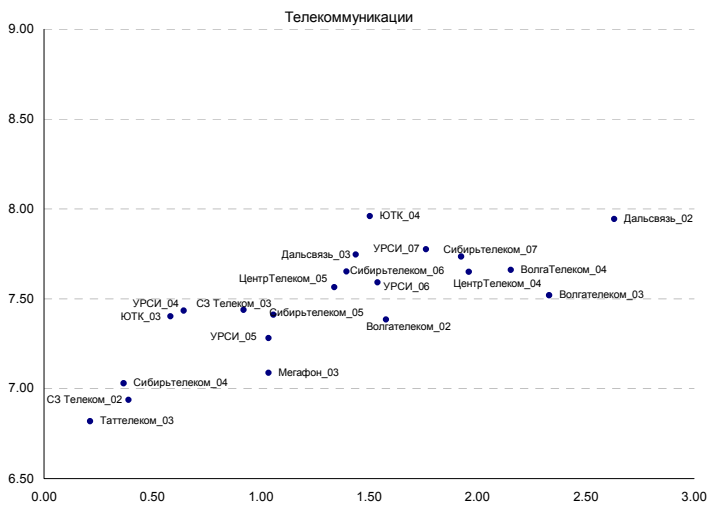
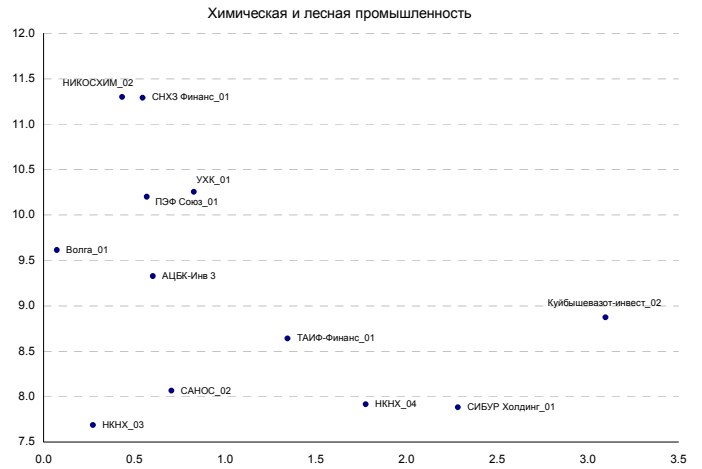
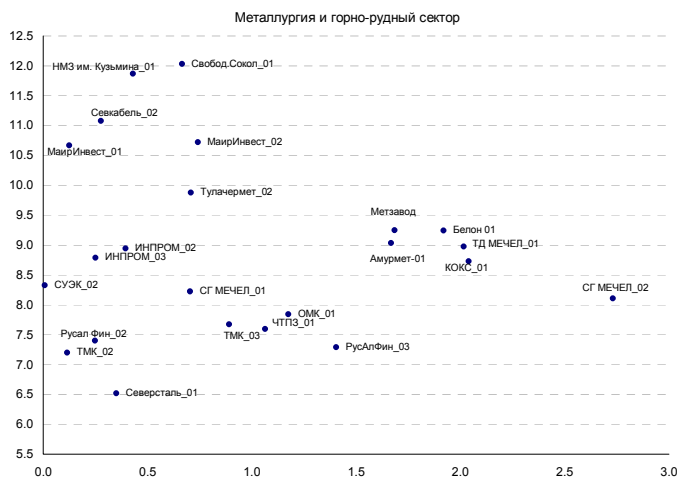
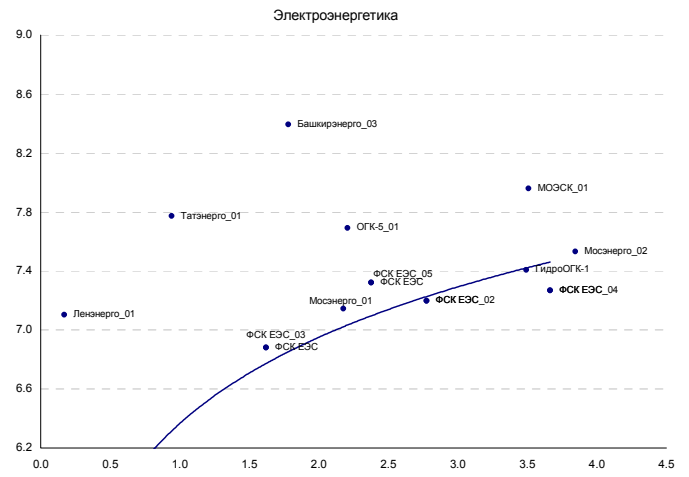
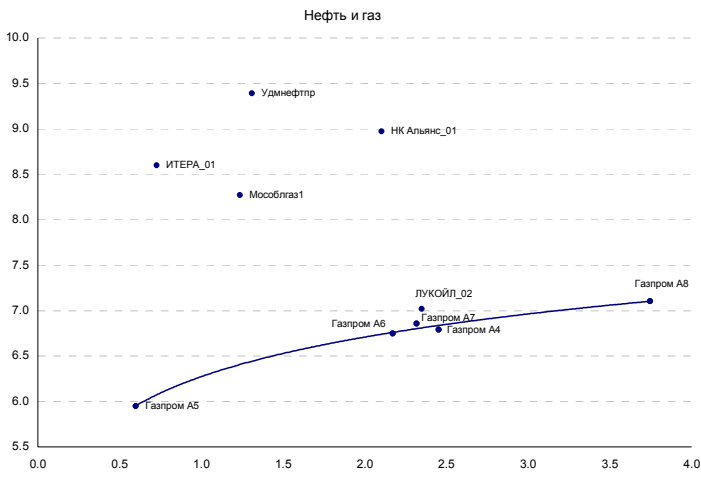
Источники: REUTERS, расчеты Банка Москвы



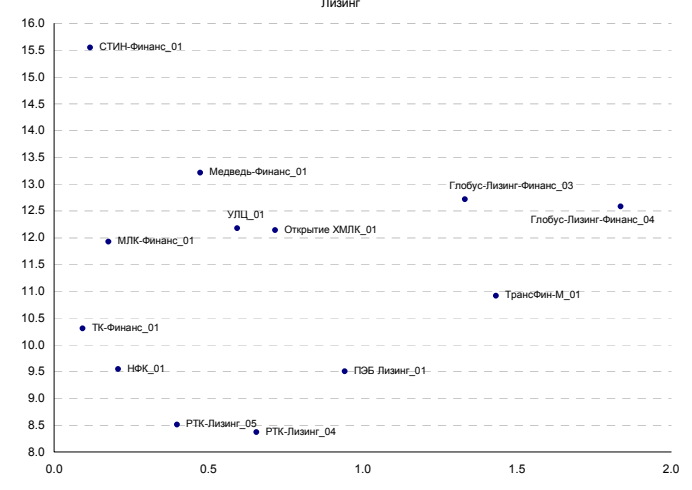
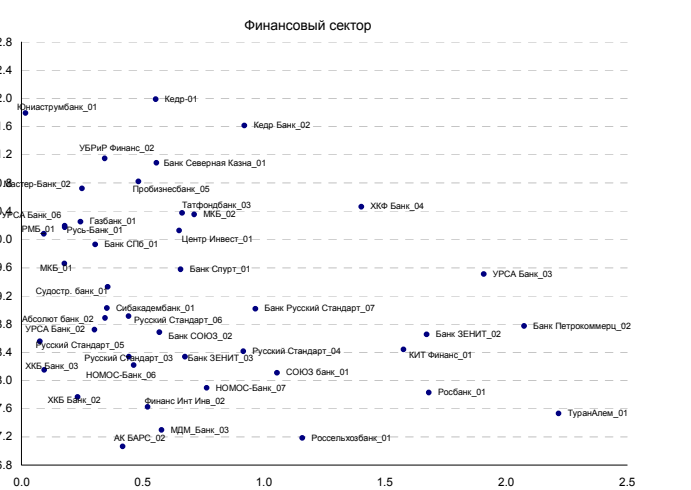
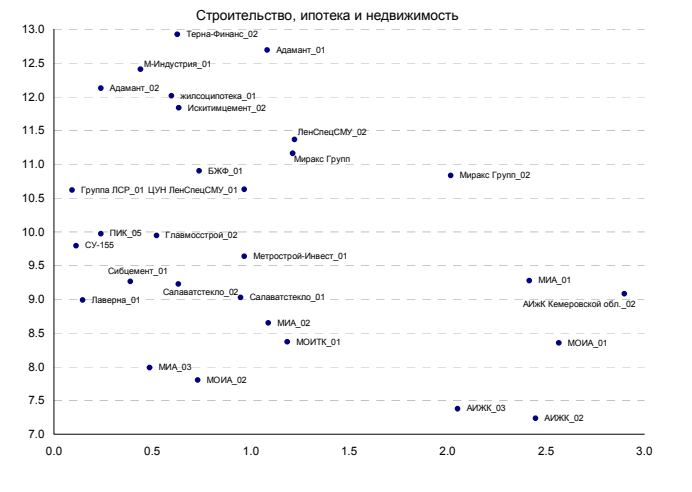
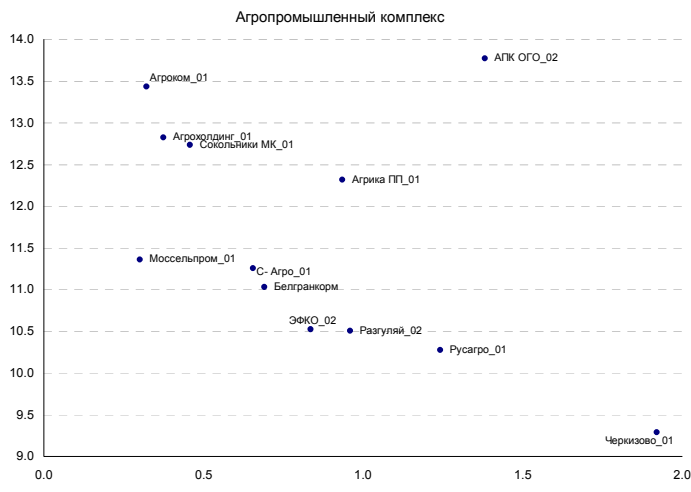
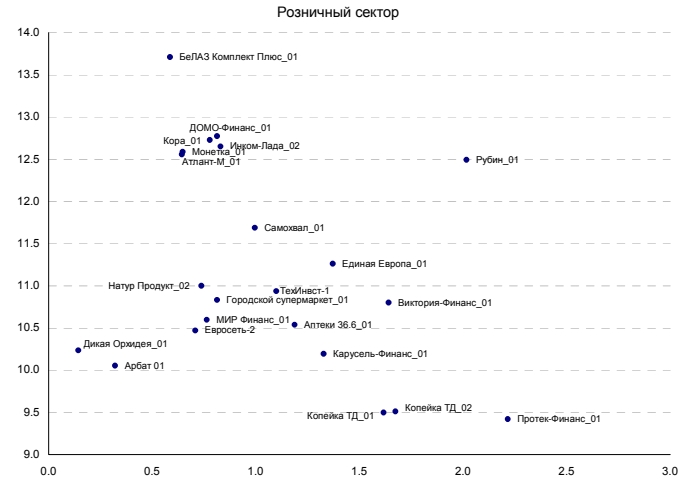
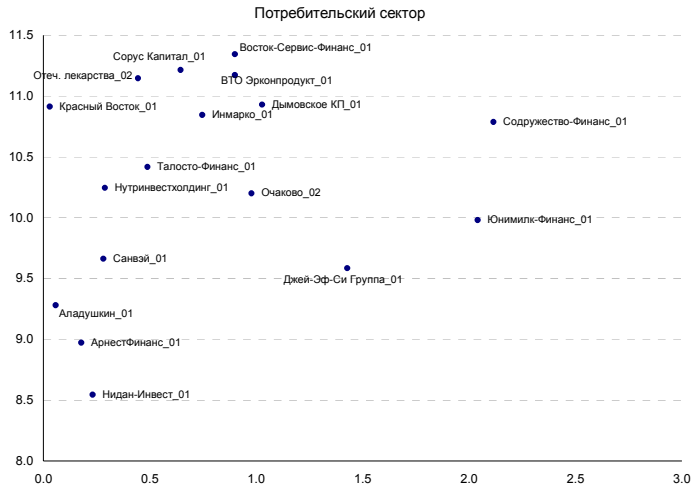
Источники: REUTERS, расчеты Банка Москвы



Источники: REUTERS, расчеты Банка Москвы

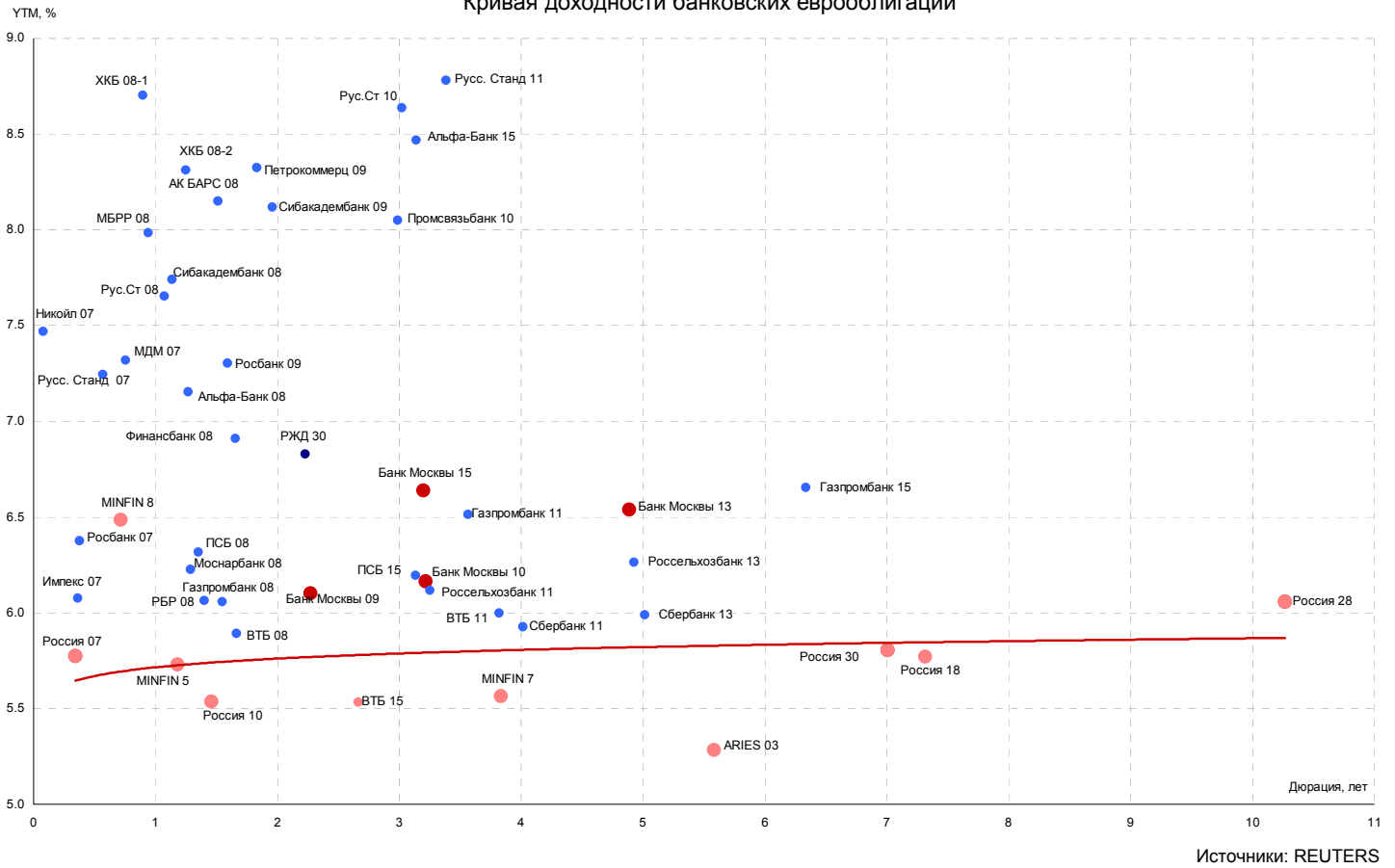


Источники: REUTERS, расчеты Банка Москвы

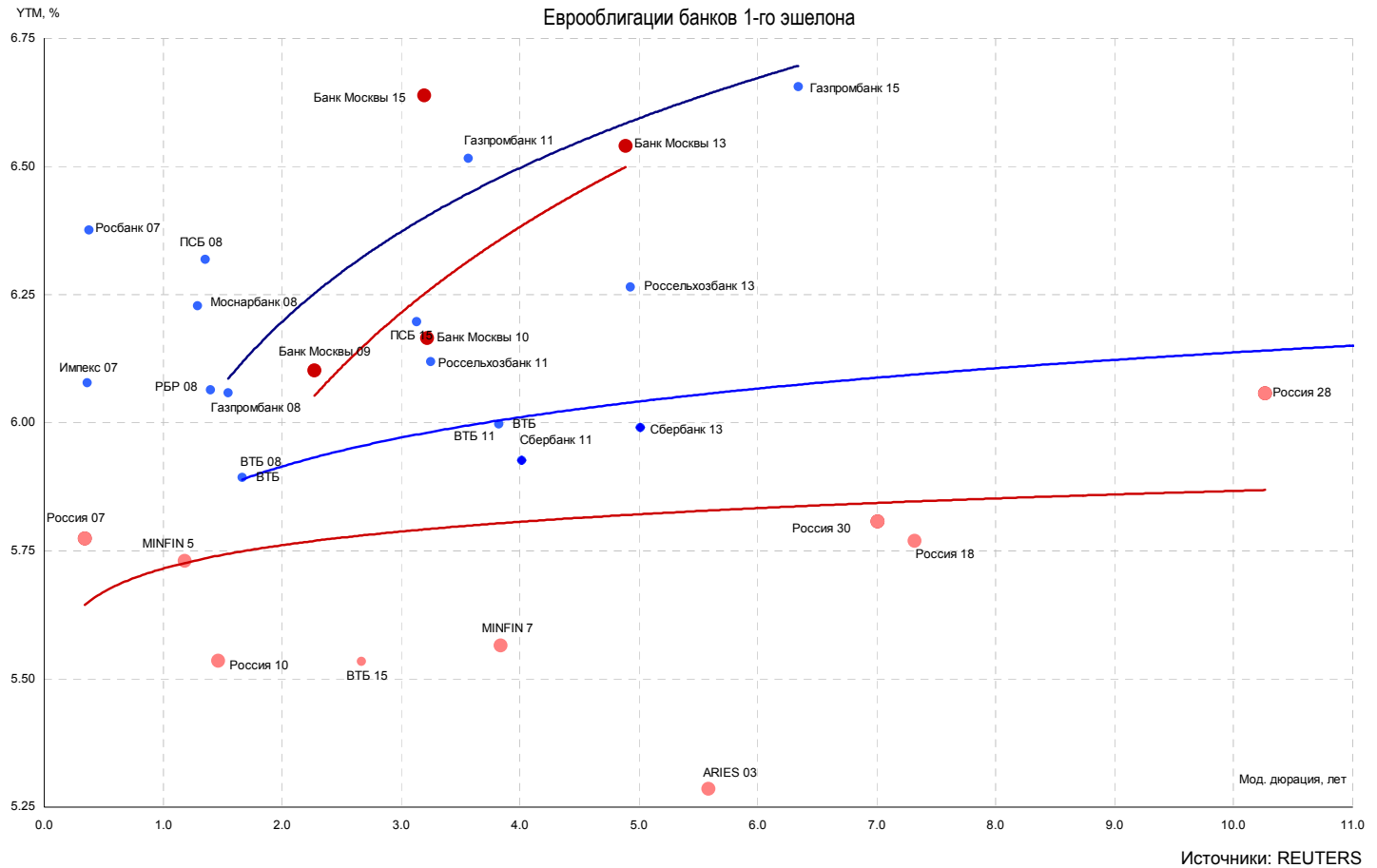


Источники: REUTERS, расчеты Банка Москвы

Кривая доходности банковских еврооблигаций



Еврооблигации банков 1-го эшелона



ЭМИТЕНТЫ	ОБЪЕМЫ			ПОГАШЕНИЕ/ ВЫКУП			ЦЕНА			ИЗМЕНЕНИЕ, %			ДОХОДНОСТЬ, %			ДЮРАЦИЯ		
	Оборот млн. руб.	Число сделок	Объем, млн. руб.	Купон, %	Погашение	Оферта	Индикат. цена	Покупка	Продажа	день	неделя	месяц	НКД	Текущая	К погаш.	К оферте	Дюр. лет.	Мод. дюр
Итоги торгов государственными облигациями																		
ОФЗ 25057	3.25	4	40817	7.40	20.01.2010	-	103.86	103.99	103.86	-0.09	-0.15	-0.12	4.05	7.12	6.09	-	2.66	2.51
ОФЗ 25058	96.09	18	40655.1	6.30	30.04.2008	-	100.75	100.93	100.75	0.00	-0.20	0.05	2.24	6.25	5.78	-	1.17	1.11
ОФЗ 25059	5.15	1	41000	6.10	19.01.2011	-	99.90	100.10	99.90	-0.10	-1.05	-0.80	3.34	6.11	6.27	-	3.52	3.31
ОФЗ 25060	7.08	3	40734	5.80	29.04.2009	-	99.70	99.94	99.70	-0.15	-0.23	-0.02	2.07	5.82	6.08	-	2.00	1.88
ОФЗ 26198	29.09	8	42117.4	6.00	02.11.2012	-	97.95	98.00	97.95	-0.05	-0.12	0.00	16.60	6.13	6.43	-	4.93	4.63
ОФЗ 27019	76.39	3	8800	10.00	18.07.2007	-	101.84	101.88	101.84	-0.06	-1.88	-1.88	7.40	9.82	5.60	-	0.42	0.40
ОФЗ 27020	0.00	0	8800	10.00	08.08.2007	-	101.79	102.15	101.79	0.00	0.00	-2.31	1.64	9.82	6.27	-	0.48	0.45
ОФЗ 27025	34.07	5	0	6.00	13.06.2007	-	100.20	100.35	100.20	-0.03	0.00	-0.07	10.19	5.99	5.49	-	0.33	0.31
ОФЗ 27026	0.00	0	25806.4	7.00	11.03.2009	-	101.30	101.58	101.30	0.00	-0.40	-0.10	11.89	6.88	5.99	-	1.93	1.83
ОФЗ 46001	55.88	8	60000	10.00	10.09.2008	-	103.50	103.50	103.50	-0.05	-0.15	-0.25	16.99	9.66	5.71	-	0.79	0.75
ОФЗ 46002	7.51	3	62000	9.00	08.08.2012	-	109.60	110.00	109.60	-0.40	-0.16	-0.35	44.63	8.21	6.29	-	3.85	3.62
ОФЗ 46003	9.38	1	37297.6	10.00	14.07.2010	-	110.40	110.55	110.40	-0.01	-0.12	-0.25	7.40	9.06	6.14	-	2.60	2.45
ОФЗ 46005	0.00	0	27447.5	0.00	09.01.2019	-	46.45	46.60	46.45	0.00	-0.05	-0.25	0.00	0.00	7.08	-	11.15	10.41
ОФЗ 46014	1.80	1	58289.9	9.00	29.08.2018	-	109.05	109.05	109.05	-0.19	-0.19	-0.20	37.73	8.25	6.43	-	5.22	4.91
ОФЗ 46017	2.46	3	80000	8.50	03.08.2016	-	105.82	105.90	105.82	-0.18	-0.30	-0.56	20.96	8.03	6.57	-	6.49	6.09
ОФЗ 46018	38.28	10	62878.3	9.00	24.11.2021	-	110.80	110.84	110.80	-0.35	-0.39	-0.91	15.29	8.12	6.61	-	6.42	6.02
ОФЗ 46020	113.77	17	30000	6.90	06.02.1936	-	102.10	102.20	102.10	-0.20	-0.13	-0.60	34.22	6.76	6.85	-	12.51	11.71

Всего

Источники: REUTERS, расчеты Банка Москвы

ЭМИТЕНТЫ	ОБЪЕМЫ			ПОГАШЕНИЕ/ ВЫКУП			ЦЕНА			ИЗМЕНЕНИЕ, %			ДОХОДНОСТЬ, %			ДЮРАЦИЯ		
	Оборот млн. руб.	Число сделок	Объем, млн. руб.	Купон, %	Погашение	Оферта	Индикат. цена	Покупка	Продажа	день	неделя	месяц	НКД	Текущая	К погаш.	К оферте	Дюр. лет.	Мод. дюр
Итого торгов муниципальными облигациями																		
Волгогр 01	0.00	0	450	9.70	17.07.2008	-	102.20	101.80	103.15	0.00	1.30	1.05	6.91	9.61	8.94	-	1.34	1.23
Казань02об	2.26	3	1000	10.00	11.04.2007	-	100.45	100.40	100.44	0.05	-0.05	-0.25	9.32	9.96	7.39	-	0.16	0.15
Казань06об	25.16	2	2300	9.32	29.08.2009	-	100.65	100.53	100.80	0.09	0.40	0.59	19.41	9.30	8.15	-	2.28	2.11
КрасЯрск05	0.00	0	1000	8.50	18.10.2008	-	100.70	100.70	100.90	0.00	0.19	-0.25	27.48	8.44	7.59	-	1.56	1.45
Новсиб 3об	0.00	0	1000	13.00	14.07.2009	-	110.30	109.01	110.25	0.00	0.45	-2.60	11.75	11.79	7.56	-	2.14	1.99
Новсиб 4об	0.00	0	1500	8.60	24.06.2010	-	101.60	101.46	101.60	0.00	0.30	0.37	11.78	8.49	8.30	-	2.93	2.70
Томск 1	0.00	0	120	12.00	22.11.2007	-	102.40	0.00	0.00	0.00	0.00	-2.08	10.78	11.72	9.04	-	0.73	0.67
Уфа-2004об	0.00	0	500	10.03	03.06.2008	-	102.85	102.80	103.00	0.00	0.00	-0.35	19.23	9.75	7.82	-	1.24	1.15
Итого торгов субфедеральными облигациями																		
Башкорт4об	0.65	13	500	8.02	13.09.2007	-	100.60	100.61	100.80	0.60	0.60	-0.20	33.41	7.97	7.05	-	0.56	0.52
Башкорт5об	31.74	2	1000	8.02	04.11.2009	-	102.40	102.35	102.50	0.02	0.10	0.10	21.32	7.84	7.20	-	2.46	2.29
БелгОб 3об	0.00	0	2000	8.38	10.11.2010	-	101.64	0.00	0.00	0.00	0.00	0.04	20.66	8.24	8.11	-	3.19	2.95
Белгор2003	0.00	0	320	14.00	29.04.2008	-	106.25	106.15	106.50	0.00	0.00	-0.65	41.04	13.18	8.19	-	1.12	1.03
Белгор2006	0.00	0	1020	8.24	19.10.2011	-	100.00	99.70	100.00	0.00	0.07	0.07	4.52	8.25	8.20	-	3.93	3.64
ВолгогрОб1	8.58	1	700	12.00	17.06.2010	-	105.12	104.95	105.20	0.22	0.22	-0.43	17.74	11.44	8.12	-	1.68	1.56
ВолгогрОбл	2.51	3	600	11.99	11.06.2009	-	103.55	103.55	103.95	-0.45	-0.10	-0.35	20.04	11.58	8.28	-	1.27	1.18
ВоронежОб2	0.00	0	500	13.00	18.06.2009	-	110.25	109.15	110.50	0.00	0.65	-0.15	21.01	11.79	7.44	-	2.08	1.94
ВоронежОбл	0.00	0	600	13.00	15.12.2007	-	104.40	104.30	104.60	0.00	-0.30	-0.60	22.08	12.42	7.40	-	0.79	0.74
ИркОбл31-1	0.00	0	1140	9.50	17.12.2009	-	101.65	101.58	101.80	0.00	0.13	0.13	10.68	9.35	8.11	-	1.48	1.37
ИркОбл31-2	9.16	2	720	8.00	23.10.2008	-	99.83	99.85	99.95	-0.07	-0.02	-0.02	19.46	8.01	8.06	-	0.90	0.83
ИркОбл31-3	0.00	0	3000	7.75	24.11.2010	-	99.15	99.14	99.25	0.00	-0.20	-0.20	33.76	7.80	8.00	-	1.75	1.62
ИркОбл31-4	0.37	2	1200	8.25	26.05.2010	-	100.09	99.80	100.09	0.09	0.09	0.09	20.57	8.25	8.09	-	1.60	1.48
ИркОбл-а01	21.13	11	288.75	10.00	22.07.2007	-	101.20	101.20	101.35	-0.06	0.18	-0.05	2.40	9.88	7.11	-	0.44	0.41
КалужОбл	0.00	0	300	9.00	24.12.2007	-	101.10	0.00	0.00	0.00	0.38	-0.50	12.58	8.94	8.26	-	0.84	0.77
КалужОбл-2	0.51	1	1300	8.60	29.08.2011	-	102.10	101.95	102.10	-0.06	-0.49	-0.17	16.73	8.38	7.97	-	3.33	3.08
Карелия 1	2.40	1	500	8.40	02.06.2010	-	99.95	99.95	101.05	-0.20	-0.20	-0.19	15.88	8.39	8.09	-	2.60	2.40
КировОбл 1	0.00	0	270	8.39	22.12.2008	-	100.80	100.60	100.90	0.00	0.00	0.10	8.22	8.32	7.99	-	1.29	1.19
КОМИ 5а об	0.00	0	500	13.00	24.12.2007	-	105.20	105.15	105.35	0.00	-0.15	-0.21	18.16	12.34	6.66	-	0.82	0.76
КОМИ 6а об	0.00	0	700	13.50	14.10.2010	-	115.25	115.25	115.45	0.00	-0.30	-0.75	45.12	11.70	7.22	-	2.98	2.78
КОМИ 7а об	0.00	0	1000	10.00	22.11.2013	-	108.50	106.00	110.26	0.00	2.45	0.50	22.47	9.22	7.40	-	4.83	4.50
КОМИ 8а об	3.67	4	1000	9.00	03.12.2015	-	100.00	99.00	0.00	0.00	4.00	-0.23	39.70	9.00	7.50	-	5.92	5.51
КостромОб4	2.08	1	800	12.00	11.03.2008	-	104.00	103.85	104.05	0.15	0.10	-0.25	20.71	11.56	7.51	-	1.01	0.94
Краснодкр	4.08	5	1000	10.00	15.05.2007	-	100.67	100.67	100.85	-0.03	-0.08	-0.29	24.93	9.93	6.97	-	0.25	0.23
КраснЯрКр3	10.96	2	3000	7.00	01.10.2008	-	99.52	99.52	99.74	-0.18	0.07	-0.15	25.32	7.02	6.96	-	1.08	1.01
ЛенОбл-2об	0.00	0	800	14.01	08.12.2010	-	122.80	120.13	123.00	0.00	-0.10	-2.70	23.80	11.41	7.21	-	3.11	2.90
ЛенОбл-3об	0.00	0	1300	12.50	05.12.2014	-	128.15	111.11	129.40	0.00	-0.35	-2.00	20.55	9.75	7.49	-	5.47	5.08
НижегорОбл2	0.98	10	2500	10.24	02.11.2008	-	102.95	102.45	103.00	0.00	0.25	-0.20	28.90	9.95	7.03	-	0.96	0.90
НижегорОбл3	25.50	5	2000	8.70	20.10.2011	-	102.00	102.15	102.30	-0.25	0.25	-3.55	26.22	8.55	8.12	-	3.22	2.99
НовсибО-05	10.11	3	2500	8.50	15.12.2009	-	101.27	101.25	101.50	-0.23	-0.18	-0.23	13.04	8.37	7.52	-	1.80	1.68
НовсибОбл2	15.81	6	2000	13.30	29.11.2007	-	104.55	104.40	104.55	0.15	-0.17	-0.46	27.33	12.74	7.73	-	0.75	0.69
СамарОбл 2	0.00	0	2000	6.82	09.09.2010	-	98.65	0.00	0.00	0.00	0.00	-0.05	11.40	6.91	7.45	-	3.16	2.94
СамарОбл 3	0.00	0	4500	7.60	11.08.2011	-	101.15	0.00	0.00	0.00	2.50	2.45	18.53	7.70	8.20	-	3.77	3.49
Саха(Якут)	0.00	0	2500	7.95	11.04.2013	-	102.40	102.15	102.50	0.00	0.10	0.05	5.66	7.76	7.59	-	4.26	3.96
ТверОбл 05	0.00	0	800	7.95	30.11.2008	-	100.05	100.05	100.52	0.00	0.00	-0.40	16.12	7.95	8.16	-	1.67	1.54
ТверОбл 06	0.00	0	1900	7.60	14.11.2009	-	100.00	0.00	0.00	0.00	-0.90	-1.15	18.74	7.53	7.18	-	2.22	2.07
Томск.об-2	0.00	0	600	10.00	13.10.2007	-	101.93	101.95	102.05	0.00	0.03	0.03	33.70	9.81	7.06	-	0.64	0.60
Томск.об-3	0.00	0	900	8.00	09.11.2009	-	99.05	99.05	99.30	0.00	-0.05	-0.65	21.04	8.08	7.75	-	2.05	1.90
ТульскОб 1	0.00	0	1500	8.50	28.06.2009	-	102.90	102.50	102.75	0.00	0.33	0.44	10.95	8.26	7.35	-	2.16	2.01
Удмуртия-1	3.51	2	1000	8.20	27.12.2008	-	100.32	100.21	100.32	-0.01	0.02	0.02	10.78	8.18	8.18	-	1.76	1.62
Хабаровск6	0.50	1	1000	8.00	24.11.2009	-	100.55	100.45	100.65	-0.10	0.14	-0.25	17.75	7.95	7.36	-	1.73	1.62
ХантМан5об	0.00	0	3000	12.00	27.05.2008	-	106.75	105.00	107.77	0.00	-0.98	-1.20	25.97	11.24	6.53	-	1.20	1.13
Чувашия-03	0.00	0	500	9.50	13.04.2007	-	100.27	100.20	0.00	0.00	0.00	-0.35	7.68	9.47	7.77	-	0.16	0.15
Чувашия-04	0.00	0	750	12.33	27.03.2009	-	109.50	109.00	109.50	0.00	0.35	-0.51	47.29	11.26	7.53	-	1.86	1.73
Чувашия-05	0.10	1	1000	7.85	05.06.2011	-	101.70	101.50	101.95	-0.30	-0.27	-0.42	15.05	7.70	7.43	-	3.70	3.44
Якут-05 об	37.77	3	2000	8.00	21.04.2007	-	100.25	100.25	100.30	0.04	0.04	-1.70	5.48	7.98	6.80	-	0.18	0.17
Якут-06 об	0.00	0	2000	10.00	13.05.2010	-	106.80	0.00	0.00	0.00	0.00	-0.58	24.38	9.36	7.34	-	2.31	2.15
Якут-10 об	0.05	1	800	12.00	17.06.2008	-	105.70	105.20	105.70	0.00	0.20	-0.60	18.41	11.37	7.87	-	1.24	1.15
ЯНАО-1 об	0.54	11	1800	10.00	03.08.2008	-	104.70	104.45	104.75	0.00	0.20	-0.30	2.19	9.55	6.70	-	1.40	1.32
ЯрОбл-02	0.27	2	1000	12.78	03.07.2007	-	102.10	102.10	102.20	0.00	-0.10	-1.80	14.71	12.52	7.36	-	0.38	0.35
ЯрОбл-04	3.35	9	1000	10.50	26.05.2009	-	106.60	105.78	106.60	0.00	-0.20	-1.10	23.59	9.85	7.11	-	2.06	1.92
ЯрОбл-05	0.00	0	500															

ЭМИТЕНТЫ	ОБЪЕМЫ			ПОГАШЕНИЕ/ ВЫКУП			ЦЕНА			ИЗМЕНЕНИЕ, %			ДОХОДНОСТЬ, %			ДЮРАЦИЯ		
	Оборот, млн. руб.	Число сделок	Объем, млн. руб.	Купон, %	Погашение	Оферта	Индикат. цена	Покупка	Продажа	день	неделя	месяц	НКД	Текущая	К погаш.	К оферте	Дюр. лет.	Мод. дюр
Нефть и газ																		
Альянс-01	0.00	1	3000	8.92	14.09.2011	16.09.2009	100.30	100.35	100.49	-0.06	0.00	0.00	35.68	8.89	5.29	8.97	2.29	2.10
ГАЗПРОМ А4	0.00	0	5000	8.22	10.02.2010	-	104.12	0.00	0.00	0.00	0.00	-0.08	40.76	7.89	6.79	-	2.62	2.45
ГАЗПРОМ А5	113.07	2	5000	7.58	09.10.2007	-	101.07	101.05	101.30	0.00	-0.23	0.07	26.17	7.50	5.95	-	0.63	0.60
ГАЗПРОМ А6	59.96	16	5000	6.95	06.08.2009	-	100.70	100.70	100.85	-0.04	0.38	-0.10	0.95	6.90	6.75	-	2.32	2.17
ГАЗПРОМ А7	0.00	0	5000	6.79	29.10.2009	-	100.10	100.10	100.25	0.00	-0.15	-0.20	19.16	6.78	6.86	-	2.48	2.32
ГАЗПРОМ А8	239.06	7	5000	7.00	27.10.2011	-	100.10	100.00	100.10	0.05	0.05	-0.15	19.75	7.00	7.11	-	4.01	3.75
Лукойл2обл	3.03	2	6000	7.25	17.11.2009	-	100.85	100.85	101.24	-0.22	-0.30	-0.07	16.68	7.19	7.02	-	2.51	2.35
Мособлгаз1	52.65	7	700	10.75	21.12.2008	-	103.45	103.65	103.65	0.06	0.20	0.60	10.93	10.39	8.27	-	1.34	1.24
НГК ИТЕРА	1.02	2	2000	9.75	07.12.2007	-	101.00	100.93	101.00	0.07	0.10	-0.15	18.16	9.65	8.60	-	0.79	0.73
РуссНефть1	5.50	13	7000	9.25	10.12.2010	12.12.2008	92.00	90.91	91.99	-1.74	3.00	-6.79	15.21	10.05	7.29	14.87	1.70	1.48
Удмуртнефть	9.05	3	1500	9.50	01.09.2008	-	100.60	100.56	100.67	0.07	0.00	0.35	19.26	9.44	9.39	-	1.43	1.31
ФазтонАФ 1	2.98	10	1000	10.50	30.07.2009	-	100.07	0.00	0.00	0.05	-0.02	-0.02	3.45	10.49	4.25	-	2.28	2.19
Электроэнергетика																		
БашкирэнЗв	0.00	0	500	9.50	22.02.2007	-	100.06	0.00	0.00	0.00	-0.16	0.06	45.03	9.48	1.40	-	0.03	0.03
БашкирэнЗв	0.47	1	1500	8.30	09.03.2011	19.03.2009	100.25	100.05	100.47	-0.15	0.25	0.40	10.23	8.28	4.45	8.39	1.93	1.78
ГидроОГК-1	209.69	9	5000	8.10	29.06.2011	-	103.03	103.03	103.15	-0.07	-0.12	-0.32	9.10	7.86	7.41	-	3.75	3.49
Ленэнерго1	0.50	4	3000	10.25	19.04.2007	-	100.31	100.33	100.61	-0.21	-0.24	-0.18	32.86	10.20	7.11	-	0.18	0.17
Мосэнерго1	1.01	1	5000	7.54	13.09.2011	15.09.2009	100.60	100.48	100.59	0.10	-0.50	-0.45	30.37	7.45	4.18	7.14	2.33	2.18
Мосэнерго2	17.70	8	5000	7.65	18.02.2016	23.02.2012	101.08	101.05	101.20	0.03	-0.02	0.03	34.79	7.57	4.55	7.53	4.13	3.84
МОЭСК-01	10.10	3	6000	8.05	06.09.2011	-	100.90	100.80	100.90	-0.05	-0.04	0.19	33.96	7.98	7.96	-	3.79	3.51
ОГК-5 об-1	50.70	6	5000	7.50	29.09.2011	01.10.2009	99.87	99.87	99.95	-0.08	-0.03	0.02	26.92	7.51	4.53	7.69	2.38	2.21
РКС-01	24.89	2	1500	9.70	15.04.2009	17.10.2007	101.00	100.85	101.00	0.00	0.25	0.20	31.36	9.63	9.51	8.68	0.65	0.60
СвердлЭн-1	0.00	0	500	11.50	01.03.2007	-	100.05	0.00	0.00	0.00	0.00	-0.05	47.75	11.49	9.91	-	0.05	0.04
Татэнерго1	0.31	1	1500	9.65	13.03.2008	-	101.90	101.97	102.20	-0.17	0.02	0.20	40.19	9.46	7.77	-	1.02	0.94
ФСК ЕЭС-01	52.17	2	5000	8.80	18.12.2007	-	102.30	101.25	102.35	-0.25	-0.10	0.29	13.50	8.60	6.04	-	0.82	0.78
ФСК ЕЭС-02	21.69	2	7000	8.25	22.06.2010	-	103.45	103.45	103.65	-0.20	-0.20	-0.18	11.08	7.97	7.20	-	2.98	2.78
ФСК ЕЭС-03	0.33	1	7000	7.10	12.12.2008	-	100.55	100.45	100.65	-0.06	0.05	0.23	11.67	7.06	6.88	-	1.73	1.62
ФСК ЕЭС-04	111.71	10	6000	7.30	06.10.2011	-	100.60	100.50	100.60	0.00	-0.15	0.10	24.80	7.26	7.27	-	3.93	3.66
Связь																		
ВлгТлкВТ-2	35.51	2	3000	8.20	30.11.2010	04.12.2008	101.45	0.00	0.00	-0.08	-0.05	0.25	15.73	8.08	4.89	7.39	1.70	1.58
ВлгТлкВТ-3	0.00	0	2300	8.50	30.11.2010	-	102.75	102.43	102.75	0.00	0.45	0.25	16.30	8.27	7.52	-	2.51	2.33
ВлгТлкВТ-4	163.94	11	3000	7.99	03.09.2013	08.09.2009	101.25	101.10	101.25	0.00	0.25	0.65	13.79	7.89	3.70	7.66	2.32	2.15
ДальСвз2об	74.28	4	2000	8.85	30.05.2012	02.06.2010	102.80	0.00	0.00	-0.15	-0.15	0.30	16.73	8.60	6.38	7.94	2.84	2.63
ДальСвз3об	0.00	0	1500	8.60	03.06.2009	-	101.50	101.50	101.69	0.00	-0.20	-0.09	16.26	8.47	7.75	-	1.55	1.44
МГТС-04 об	0.00	0	1500	7.10	22.04.2009	25.04.2007	100.98	0.00	0.00	0.00	1.18	0.98	21.59	7.03	0.19	2.07	0.20	0.19
МГТС-05 об	0.00	0	1500	8.30	25.05.2010	29.05.2007	100.98	0.00	0.00	0.00	0.00	0.45	17.51	8.22	0.63	4.80	0.29	0.28
МегаФон2об	0.00	0	1500	9.28	11.04.2007	-	100.90	0.00	0.00	0.00	0.00	0.00	31.78	9.20	3.48	-	0.16	0.15
МегаФон3об	0.00	0	3000	9.25	15.04.2008	-	102.51	102.51	100.00	0.00	-0.29	0.01	30.16	9.02	7.09	-	1.11	1.04
СЗТелек2об	0.00	0	1050	7.50	03.10.2007	-	100.30	100.15	100.30	0.00	0.18	0.00	5.90	7.48	6.94	-	0.42	0.39
СЗТелек3об	0.00	0	3000	9.25	24.02.2011	28.02.2008	102.00	101.50	0.00	0.00	-0.30	-0.20	19.01	9.07	2.20	7.44	0.99	0.92
СибТлк-4об	1.38	2	2000	12.50	05.07.2007	-	102.10	102.00	102.20	0.05	-0.15	-0.35	13.70	12.25	7.03	-	0.39	0.37
СибТлк-5об	2.04	1	3000	9.20	25.04.2008	-	102.20	102.05	102.25	0.05	0.05	0.36	27.47	9.01	7.41	-	1.14	1.06
СибТлк-6об	0.00	0	2000	7.85	16.09.2010	23.09.2008	100.40	100.40	100.70	0.00	0.00	0.30	31.18	7.82	3.52	7.65	1.50	1.40
СибТлк-7об	0.00	1	2000	8.65	20.05.2009	-	102.20	102.07	102.23	0.05	0.05	0.35	19.67	8.47	7.74	-	2.07	1.92
СМАРТС 02	0.00	0	500	14.00	26.06.2007	-	100.25	100.06	100.25	0.00	0.25	0.15	18.79	13.97	13.05	-	0.37	0.33
СМАРТС 03	0.01	2	1000	14.10	29.09.2009	02.10.2007	99.20	97.50	99.79	0.00	-0.06	0.70	51.38	14.21	3.89	15.97	0.60	0.52
Таттелеком	0.00	0	600	11.75	06.05.2007	-	101.10	0.00	101.25	0.00	0.10	0.22	2.94	11.62	6.82	-	0.23	0.21
УралСвзИн4	0.31	2	3000	9.99	01.11.2007	-	101.82	101.82	102.39	-0.18	-0.19	-0.28	28.19	9.81	7.43	-	0.69	0.64
УралСвзИн5	0.13	2	2000	9.19	17.04.2008	-	102.24	102.05	102.25	0.00	0.19	0.34	29.46	8.99	7.28	-	1.11	1.04
УрСИ сер06	22.27	3	2000	8.20	17.11.2011	20.11.2008	101.20	101.15	101.35	-0.05	0.20	0.50	18.42	8.10	3.69	7.59	1.66	1.54
УрСИ сер07	50.78	2	3000	8.40	13.03.2012	17.03.2009	101.45	101.45	101.65	-0.15	-0.10	0.40	33.83	8.28	4.13	7.78	1.90	1.76
ЦентрТел-4	0.00	0	5622.6	13.80	21.08.2009	-	114.20	0.00	0.00	0.00	-0.05	0.05	67.30	12.08	7.65	-	2.11	1.96
ЦентрТел-5	0.00	0	3000	8.09	30.08.2011	02.09.2008	100.95	0.00	101.00	0.00	0.05	0.30	35.68	8.01	2.99	7.56	1.44	1.34
ЦНТ-03 обл	2.03	1	700	9.75	01.04.2009	-	101.35	101.30	0.00	-0.05	0.05	1.10	10.95	9.62	9.33	-	1.93	1.77
ЮТК-03 об.	1.12	5	3500	10.90	10.10.2009	09.10.2007	102.25	102.01	102.29	0.05	0.40	0.06	38.22	10.66	1.86	7.40	0.63	0.58
ЮТК-04 об.	208.81	13	4500	10.00	09.12.2009	-	103.70	103.71	103.86	-0.05	0.19	0.45	15.29	9.64	7.96	-	1.62	1.50
Металлургия																		
Амурмет-01	0.00	2	1500	9.80	26.02.2009	-	101.75	101.80	101.85	-0.10	-0.05	0.35	44.57	9.63	9.03	-	1.82	1.67
Инпром 02	3.94	10	1000	10.70	15.07.2010	19.07.2007	100.75	100.70	100.75	0.05	-0.35	-0.45	7.62	10.63	2.78	8.94	0.43	0.40
Инпром 03	5.09	6	1300	10.70	18.05.2011	23.05.2007	100.45	100.45	100.53	-0.12	-0.30	-0.55	24.33	10.65	0.58	8.79	0.27	0.25
МаирИнв-01	0.00	1	500	12.30	03.04.2007	-	100.00	100.00	1									

ЭМИТЕНТЫ	ОБЪЕМЫ			ПОГАШЕНИЕ/ ВЫКУП			ЦЕНА			ИЗМЕНЕНИЕ, %			ДОХОДНОСТЬ, %			ДЮРАЦИЯ		
	Оборот, млн. руб.	Число сделок	Объем, млн. руб.	Купон, %	Погашение	Оферта	Индикат. цена	Покупка	Продажа	день	неделя	месяц	НКД	Текущая	К погаш.	К оферте	Дюр. лет.	Мод. дюр.
Машиностроение																		
ЕПК-1	0.00	0	1000	9.35	02.10.2008	04.10.2007	99.50	99.26	99.55	0.00	0.49	0.50	33.56	9.40	4.08	10.40	0.62	0.56
ИжАвто-01	30.00	32	1200	10.70	14.03.2007	-	100.04	100.02	100.03	0.03	0.06	0.12	44.85	10.70	9.76	-	0.08	0.07
Ижмаш 02	0.00	0	1000	13.55	17.06.2008	-	100.00	0.00	100.65	0.00	-0.25	-0.15	20.79	13.55	13.97	-	1.25	1.10
ИнтеграФ-1	0.00	0	2000	10.50	20.03.2009	-	100.45	0.00	100.87	0.00	0.45	0.95	41.42	10.45	10.51	-	1.86	1.69
ИРКУТ-03об	2.08	3	3250	8.74	16.09.2010	-	103.94	103.45	103.94	0.09	0.32	0.04	34.72	8.41	7.60	-	3.07	2.85
Камаз-Фин2	0.15	1	1500	8.45	17.09.2010	19.09.2008	100.30	100.02	100.30	0.02	0.30	0.25	33.34	8.42	3.85	8.41	1.48	1.37
Криоген 02	0.00	0	500	9.75	08.07.2008	10.07.2007	100.00	0.00	0.00	0.00	0.00	0.00	9.35	9.75	2.86	9.66	0.40	0.37
ЛОМО 03	0.00	0	1000	12.50	05.09.2009	16.09.2007	100.08	100.02	100.10	0.00	-0.02	-0.12	49.66	12.49	2.94	12.69	0.56	0.50
Магнезит 1	1.11	1	1500	9.85	18.12.2008	21.06.2007	100.62	100.40	100.65	0.02	-0.03	0.04	14.57	9.79	1.55	7.92	0.35	0.33
Миг-Ф 02	0.00	0	3000	8.90	06.09.2011	11.03.2008	100.90	100.50	101.25	0.00	-0.10	-0.10	37.55	8.81	1.94	8.06	1.01	0.94
Миг-Ф обл.	12.06	1	1000	10.50	03.06.2009	06.06.2007	100.50	100.40	100.85	-0.30	-0.30	-0.39	19.85	10.45	1.21	8.67	0.31	0.29
МотовилЗ-1	0.09	1	1500	10.00	22.01.2009	26.07.2007	100.56	100.56	101.00	-0.04	0.06	0.28	5.21	9.94	2.05	8.65	0.45	0.41
МоторФин-1	10.16	2	800	12.00	19.03.2009	20.09.2007	100.05	99.95	100.00	0.05	0.05	0.05	47.67	11.99	3.53	12.21	0.57	0.51
ОМЗ - 4 об	0.00	0	900	0.00	26.02.2009	-	99.00	0.00	98.00	0.00	0.00	-0.99	0.00	0.00	0.49	-	2.04	2.03
ОМЗ-5 об	0.00	0	1500	8.80	30.08.2011	01.09.2009	100.55	100.50	100.90	0.00	-0.20	-0.20	38.82	8.73	5.05	8.64	2.25	2.08
ПМЗ 01	205.81	6	1200	9.90	21.07.2009	24.07.2007	100.30	0.00	0.00	0.00	0.00	-0.20	5.70	9.87	1.71	9.51	0.44	0.40
ПромТрО1об	32.17	7	1500	9.75	03.07.2008	12.07.2007	100.00	100.00	100.15	-0.07	0.15	0.70	10.68	9.75	2.81	9.60	0.41	0.37
Ростверт1	0.00	0	800	9.30	26.05.2009	27.11.2007	100.50	100.20	100.50	0.00	0.00	0.10	19.62	9.25	3.07	8.78	0.76	0.70
СалютЭнерг	2.36	4	3000	9.80	25.12.2007	-	100.30	100.30	100.45	-0.25	-0.15	0.40	13.16	9.77	9.62	-	0.84	0.77
СатурнНПО	18.50	7	1500	9.00	23.03.2008	24.03.2007	100.00	99.91	100.00	0.00	0.00	0.10	35.51	9.00	0.87	8.69	0.11	0.10
СатурнНПО2	212.29	5	2000	9.25	20.09.2011	21.03.2008	101.05	100.76	101.20	0.00	0.35	0.35	36.75	9.19	2.15	8.74	1.04	0.95
СевСтАвто	0.00	0	1500	8.00	21.01.2010	-	100.00	0.00	0.00	0.00	0.00	-0.10	4.16	8.00	8.16	-	2.67	2.47
СОКАвто 01	34.68	23	1100	12.32	24.04.2008	-	100.00	99.95	100.00	0.00	0.04	0.00	36.16	12.32	12.38	-	1.11	0.99
СтрТрГаз01	16.64	6	3000	9.60	25.06.2008	-	101.85	101.60	104.85	0.15	0.10	0.85	12.62	9.43	8.29	-	1.30	1.20
ТВЗ 03	0.00	1	1000	9.25	18.06.2010	20.06.2008	100.45	100.50	100.80	-0.10	-0.05	-0.25	13.43	9.21	3.76	9.07	1.29	1.18
Трансмаш-1	0.00	1	1500	1.00	01.12.2007	-	90.00	0.00	0.00	0.00	0.00	-4.80	2.03	1.11	15.29	-	0.79	0.69
УралВагЗФ	0.06	1	2000	9.40	30.09.2008	-	100.41	100.41	100.65	0.01	0.06	-0.19	34.25	9.36	9.32	-	1.50	1.37
УралВагЗФ2	20.28	3	3000	9.35	05.10.2010	03.10.2007	100.40	100.41	100.45	0.10	0.10	0.00	33.81	9.31	1.56	8.85	0.61	0.56
ЭМАльянс 1	0.00	0	2000	10.50	08.07.2011	13.07.2007	100.80	0.00	100.80	0.00	0.55	0.55	9.21	10.47	0.94	9.78	0.41	0.37
Добывающая промышленность																		
Белон 01	20.03	1	1500	1.00	01.12.2007	-	90.00	0.00	0.00	0.00	0.00	-4.80	2.03	1.11	9.24	-	0.79	0.69
Кокс 01	0.00	1	2000	9.40	30.09.2008	-	100.41	100.41	100.65	0.01	0.06	-0.19	34.25	9.36	8.73	-	1.50	1.37
СУЭК-02	0.00	3	3000	9.35	05.10.2010	03.10.2007	100.40	100.41	100.45	0.10	0.10	0.00	33.81	9.31	8.33	8.85	0.61	0.56
ХайлендГФ1	6.20	0	2000	10.50	08.07.2011	13.07.2007	100.80	0.00	100.80	0.00	0.55	0.55	9.21	10.47	14.05	9.78	0.41	0.37
Потребительский сектор																		
ВБД ПП 2об	0.71	2	3000	9.00	15.12.2010	-	103.25	0.00	0.00	-0.10	-0.05	-0.02	13.56	8.72	8.15	-	3.30	3.05
ВостСервФ1	0.00	0	1500	10.99	10.09.2009	13.03.2008	100.25	100.20	100.39	0.00	0.32	0.32	45.77	11.00	4.85	11.35	1.00	0.90
ДжейЭфСиГ1	0.00	0	2000	9.25	20.10.2011	23.10.2008	100.20	100.10	100.30	0.00	0.40	0.40	27.88	9.27	3.60	9.58	1.56	1.43
ДжэйЭфСи 2	0.00	0	1200	5.00	04.12.2007	-	99.90	0.00	100.15	0.00	0.00	0.05	9.59	5.01	5.24	-	0.55	0.52
ДымКолБГр1	0.00	0	800	10.99	30.10.2009	02.05.2008	100.35	100.20	100.35	0.00	0.10	0.35	30.71	10.95	5.03	10.93	1.14	1.03
Инмарко 1	0.00	0	1000	10.50	19.12.2008	21.12.2007	99.92	99.80	100.00	0.00	-0.08	-0.08	15.25	10.51	5.06	10.85	0.83	0.75
КрВост-Инв	69.99	7	1500	11.50	25.02.2007	-	100.00	100.00	102.82	-0.20	-0.15	-0.15	53.88	11.50	10.91	-	0.03	0.03
ЛекФин 2об	0.00	0	1300	10.25	17.02.2009	21.08.2007	99.70	0.00	0.00	0.00	0.00	0.00	49.14	10.28	2.87	11.15	0.49	0.44
МКХ-02	0.00	0	1000	12.90	25.08.2009	26.02.2008	99.50	0.00	0.00	0.00	-0.50	-0.50	59.38	12.90	5.56	13.30	0.95	0.84
Нидан-Инв1	0.00	0	1000	10.80	16.05.2007	-	100.50	0.00	101.00	0.00	0.00	0.00	26.63	10.75	8.55	-	0.25	0.23
Нордтекс-1	20.40	5	1000	12.00	31.10.2008	-	100.05	99.85	100.05	0.20	0.05	0.15	35.84	11.99	4.58	-	1.48	1.41
НутриИнв1об	24.52	11	1200	11.00	09.06.2009	12.06.2007	100.35	100.15	100.50	0.15	0.00	0.44	18.99	10.96	1.42	10.25	0.32	0.29
НЭФИС-01	0.00	0	400	10.50	22.04.2007	-	95.00	0.00	0.00	0.00	0.00	-5.00	33.08	11.05	37.98	-	0.19	0.14
ОСТ-2об	2.38	12	1000	12.90	08.05.2008	10.05.2007	96.13	96.13	97.40	-0.87	-0.87	-1.57	33.93	13.42	9.46	29.47	0.24	0.18
Очаково-02	0.20	2	1500	8.50	19.09.2008	-	98.45	98.40	98.84	0.00	-0.45	0.05	33.53	8.63	10.20	-	1.08	0.98
ПИТ-Инв-02	0.00	0	1500	1.00	23.03.2009	-	100.00	0.00	0.00	0.00	0.00	0.00	3.86	1.00	1.00	-	2.08	2.06
РусТекс 2	3.18	8	1000	12.75	05.03.2009	-	99.25	99.25	99.35	-0.25	-0.24	0.74	55.54	12.85	13.84	-	1.15	1.01
РусТекс 3	14.87	12	1200	12.00	20.10.2009	18.10.2007	99.93	99.94	100.00	-0.07	0.13	0.53	36.82	12.01	3.23	12.42	0.65	0.58
СанвэйГ 01	13.06	3	1000	11.66	03.12.2008	06.06.2007	100.60	100.45	100.74	0.00	0.05	-0.02	22.04	11.59	1.67	9.66	0.31	0.28
СанИнтБрю2	0.00	0	4000	8.00	13.08.2009	-	100.35	0.00	0.00	0.00	-0.55	-0.80	39.45	7.92	7.72	-	2.23	2.07
СахарКо 01	0.00	0	2000	12.75	10.11.2009	13.05.2008	99.20	99.20	99.89	0.00	-0.72	-0.70	31.79	12.85	6.48	13.87	1.16	1.02
Синергия-1	7.96	5	1000	10.70	22.04.2009	24.10.2007	97.00	97.00	97.50	4.00	2.00	3.40	32.54	11.03	5.03	15.94	0.67	0.58
Содруж-1	1.00	13	2500	10.45	22.10.2009	-	99.83	99.35	99.83	0.43	0.08	0.23	31.49	10.47	10.79	-	2.34	2.12
СОРУС КАП1	0.18	1	1200	10.20	05.11.2009	08.11.2007	99.60	99.50	99.75	0.25	-0.15	0.30	1.40	10.24	3.01	11.21		

ЭМИТЕНТЫ	ОБЪЕМЫ			ПОГАШЕНИЕ/ ВЫКУП			ЦЕНА			ИЗМЕНЕНИЕ,%			ДОХОДНОСТЬ,%			ДЮРАЦИЯ		
	Оборот, млн. руб.	Число сделок	Объем, млн. руб.	Купон,%	Погашение	Оферта	Индикат. цена	Покупка	Продажа	день	неделя	месяц	НКД	Текущая	К погаш.	К оферте	Дюр. лет.	Мод. дюр
Розничный сектор																		
Автомирф-1	0.00	0	1000	11.66	01.09.2009	-	100.00	99.72	100.05	0.00	0.30	0.30	51.43	11.70	2.75	-	2.30	2.24
АЛПИ-Инв-1	61.03	3	1500	10.99	21.08.2009	-	100.08	99.80	100.10	0.06	-0.28	0.28	51.79	11.01	2.45	-	2.29	2.23
АлтЗвб об	0.00	0	3000	9.89	30.06.2009	01.07.2008	100.80	100.80	101.30	0.00	-0.10	0.40	11.38	9.81	9.72	10.54	1.31	1.19
Арбат 01	0.00	0	1500	10.50	20.06.2008	22.06.2007	100.10	100.05	100.25	0.00	0.00	0.00	15.25	10.49	2.72	10.05	0.35	0.32
Атлант-М 1	0.00	0	1000	12.25	13.11.2008	15.11.2007	100.00	99.90	100.00	0.00	0.00	-0.20	29.87	12.25	12.02	12.56	0.72	0.64
БелКПлюс-1	2.49	1	500	12.60	22.10.2009	25.10.2007	99.52	0.00	100.00	0.54	0.54	-1.48	37.97	12.66	6.12	13.71	0.67	0.59
ВикторияФ	0.00	0	1500	10.40	29.01.2009	-	99.78	0.00	0.00	0.00	-0.22	-0.12	3.42	10.42	10.80	-	1.82	1.64
ГорСупер-1	0.00	0	1000	10.99	21.07.2009	22.01.2008	100.58	0.00	0.00	0.00	0.08	0.08	6.32	10.94	4.22	10.83	0.90	0.81
ДиксиФин-1	3.76	3	3000	9.25	17.03.2011	-	94.00	93.60	94.29	0.60	0.50	0.50	36.75	9.84	11.42	-	3.35	3.00
ДМЦЕНТР01	31.74	2	1150	8.50	26.05.2015	-	99.20	99.06	99.50	0.00	0.21	-0.55	16.07	8.57	8.82	-	6.01	5.52
ДомоФин-01	0.00	0	1000	12.50	14.02.2008	-	100.10	0.00	0.00	0.00	0.00	0.09	61.64	12.49	12.77	-	0.92	0.81
ЕВРОПА-01	0.00	0	1200	10.75	14.10.2010	16.10.2008	99.65	99.65	100.00	0.00	0.00	-0.10	34.46	10.79	5.33	11.26	1.53	1.37
Евросеть-2	3.40	3	3000	10.25	02.06.2009	04.12.2007	100.00	99.95	100.00	0.05	0.05	0.65	19.66	10.25	3.71	10.47	0.78	0.71
ИнкомЛада2	0.00	0	1400	11.75	12.02.2010	15.02.2008	99.91	0.00	0.00	0.00	-0.08	0.15	28.33	11.76	4.29	12.65	0.94	0.83
Карус. Ф 01	80.75	6	3000	9.75	12.09.2013	18.09.2008	100.35	100.35	100.50	0.19	0.65	0.65	38.73	9.78	2.58	10.19	1.46	1.33
КОПЕИКА 01	35.98	4	1200	9.75	17.06.2008	-	100.53	100.35	100.50	-0.02	-0.02	0.28	14.42	9.70	9.50	-	1.77	1.62
КОПЕИКА 02	0.00	0	4000	8.70	15.02.2012	18.02.2009	99.10	0.00	0.00	0.00	0.03	-0.20	19.78	8.78	3.96	9.51	1.83	1.67
КОРА УК 01	0.00	0	1000	12.00	14.07.2009	15.01.2008	99.90	99.50	99.95	0.00	0.05	0.05	9.21	12.02	4.89	12.73	0.88	0.78
МагнитФ 01	0.00	0	2000	9.34	19.11.2008	-	102.25	0.00	0.00	0.30	0.10	0.24	21.24	9.13	8.09	-	1.64	1.52
МартаФин 1	1.01	2	700	14.84	22.05.2008	-	100.20	99.77	100.30	-0.20	-0.10	-0.80	33.34	14.81	15.14	-	1.17	1.02
МартаФин 2	0.95	5	1000	11.75	06.12.2009	07.06.2007	98.90	98.00	98.90	-0.10	0.30	-0.20	21.89	11.88	1.74	15.11	0.31	0.27
МартаФин 3	3.79	3	2000	13.00	02.08.2011	01.02.2008	97.60	97.21	98.12	-0.40	1.10	1.10	4.27	13.47	3.90	17.79	0.94	0.79
МатрицаФ-1	1.48	1	1200	12.32	10.12.2008	13.06.2007	98.80	98.80	99.20	-0.28	-0.01	-0.25	20.93	12.47	2.65	14.49	0.33	0.28
МИРФинанс1	1.00	1	1000	10.50	27.12.2007	-	100.11	100.10	100.14	-0.09	-0.04	-0.02	13.81	10.49	10.60	-	0.84	0.76
МКАПИТАЛ-1	124.98	2	1500	8.60	20.08.2009	-	99.85	99.80	100.00	0.00	-0.15	-0.15	40.76	8.60	5.40	-	2.24	2.12
МонеткаФ-1	21.74	3	1000	10.70	14.05.2009	15.11.2007	98.90	98.85	99.00	0.20	0.10	-0.65	26.09	10.82	4.25	12.59	0.73	0.65
НатурПрод2	105.90	15	1000	10.75	16.06.2009	18.12.2007	100.00	99.70	100.00	0.30	0.30	0.10	16.49	10.75	4.03	11.00	0.82	0.74
Перекрест1	0.00	0	1500	8.15	08.07.2008	10.07.2007	100.07	0.00	100.48	0.00	0.00	0.00	7.82	8.14	2.33	7.91	0.40	0.37
ПротекФин1	0.00	0	5000	8.90	02.11.2011	04.11.2009	99.25	99.15	99.33	0.00	0.25	-0.35	23.65	8.97	5.68	9.42	2.42	2.22
ПятерочкаФ	0.00	0	1500	11.45	12.05.2010	-	108.70	108.67	108.84	0.00	0.00	-0.65	28.23	10.53	8.50	-	2.75	2.54
Пятерочка 2	0.65	2	3000	9.30	14.12.2010	-	103.30	103.14	103.30	0.10	0.30	-0.15	14.27	9.00	8.44	-	3.28	3.02
РУБИН-01	27.00	2	1200	12.15	13.10.2009	-	100.02	99.90	100.30	0.12	0.07	-0.08	39.61	12.15	12.49	-	2.27	2.02
САМОХВАЛ-1	3.50	1	1500	11.40	21.10.2009	23.04.2008	100.00	99.80	100.20	0.00	0.00	0.00	34.67	11.40	5.31	11.69	1.11	1.00
ТехИнвест-1	10.91	2	2000	10.00	26.05.2011	29.05.2008	99.20	99.17	99.30	0.00	0.05	1.40	20.55	10.08	3.39	10.94	1.22	1.10
Топкинга-1	0.00	0	700	0.00	05.02.2009	08.02.2007	100.00	0.00	100.10	0.00	0.00	-0.20	0.68	0.00	-	-	-	-
Лесная промышленность и ЦБК																		
АЦБК-Инв 2	0.00	3	1000	10.70	14.05.2009	15.11.2007	98.90	98.85	99.00	0.20	0.10	-0.65	26.09	10.82	-	12.59	0.73	0.65
АЦБК-Инв 3	0.00	15	1000	10.75	16.06.2009	18.12.2007	100.00	99.70	100.00	0.30	0.30	0.10	16.49	10.75	1.52	11.00	0.82	0.74
Волга 1 об	0.00	0	1500	8.15	08.07.2008	10.07.2007	100.07	0.00	100.48	0.00	0.00	0.00	7.82	8.14	9.61	7.91	0.40	0.37
ГОТЭК-2	10.01	0	5000	8.90	02.11.2011	04.11.2009	99.25	99.15	99.33	0.00	0.25	-0.35	23.65	8.97	1.73	9.42	2.42	2.22
ДЗ-Фин -1	0.00	0	1500	11.45	12.05.2010	-	108.70	108.67	108.84	0.00	0.00	-0.65	28.23	10.53	4.23	-	2.75	2.54
НЛК 01	0.00	2	3000	9.30	14.12.2010	-	103.30	103.14	103.30	0.10	0.30	-0.15	14.27	9.00	13.43	-	3.28	3.02
ПЭФ-Союз-1	0.00	0	1500	8.15	08.07.2008	10.07.2007	100.07	0.00	100.48	0.00	0.00	0.00	7.82	8.14	10.20	7.91	0.40	0.37
Строительство, ипотека и недвижимость																		
АдаманФ1об	0.95	4	500	13.10	05.06.2008	-	100.00	99.81	100.00	0.20	0.15	-0.05	24.41	13.10	12.69	-	1.22	1.08
АдаманФ2об	5.79	8	2000	11.25	20.05.2010	24.05.2007	99.90	99.86	99.94	0.04	-0.05	-0.05	25.27	11.26	0.99	12.13	0.27	0.24
АИЖК 1об	106.79	2	1070	11.00	01.12.2008	-	106.70	106.49	107.40	0.00	-1.30	-1.30	22301	10.19	6.32	-	1.66	1.56
АИЖК 2об	0.00	0	1500	11.00	01.02.2010	-	110.25	109.50	110.25	0.00	0.00	-0.60	3.62	9.98	7.23	-	2.62	2.45
АИЖК 3об	0.00	0	2250	9.40	15.10.2010	-	104.90	104.75	105.10	0.00	-0.05	-0.85	7.47	8.96	7.38	-	2.20	2.05
АИЖК 4об	0.00	0	900	8.70	01.02.2012	-	105.90	105.00	106.00	0.00	0.00	0.64	2.86	8.22	7.47	-	4.11	3.82
АИЖК 7об	323.21	18	4000	7.68	15.07.2016	-	101.28	101.20	101.33	0.13	1.38	1.38	27.77	7.69	7.92	-	5.75	5.33
АИЖК 8об	244.90	14	5000	7.63	15.06.2018	15.03.2014	101.00	100.90	101.14	0.20	1.43	1.43	27.59	7.66	7.93	7.94	4.96	4.59
АИЖК КО-02	20.10	11	1000	9.00	23.08.2011	-	100.52	99.65	100.20	0.22	0.15	0.15	41.42	8.97	9.08	-	3.16	2.90
ГлМосСтр-2	8.67	5	4000	11.50	17.03.2011	20.09.2007	101.00	100.90	101.00	0.02	0.10	0.25	45.68	11.39	1.48	9.94	0.57	0.52
ГлМосСтрой	0.00	0	2000	1.00	27.05.2007	-	91.69	0.00	0.00	0.00	0.00	0.69	2.19	1.09	37.36	-	0.28	0.20
ЖилсоцФ-1	0.00	0	600	11.50	22.10.2009	25.10.2007	99.85	99.60	99.89	0.00	0.35	-0.15	34.66	11.52	3.15	12.01	0.67	0.60
ЖилФин об1	0.00	0	500	9.25	19.12.2008	21.12.2007	99.90	0.00	99.90	0.00	0.00	-1.60	13.43	9.34	5.03	10.90	0.82	0.74
ИНТЕКО-1об	0.00	0	1200	10.95	15.02.2007	-	100.20	0.00	0.00	0.00	0.00	0.00	54.00	10.93	-24.20	-	0.01	0.01
Искитим-02	0.00	0	500	12.50	05.11.2008	07.11.2007	100.80	100.50	101.38	0.00	0.18	0.05	2.05	12.40	5.02	11.83		

ЭМИТЕНТЫ	ОБЪЕМЫ			ПОГАШЕНИЕ/ ВЫКУП			ЦЕНА		ИЗМЕНЕНИЕ, %			ДОХОДНОСТЬ, %			ДЮРАЦИЯ			
	Оборот, млн. руб.	Число сделок	Объем, млн. руб.	Купон, %	Погашение	Оферта	Индикат. цена	Покупка	Продажа	день	неделя	месяц	НКД	Текущая	К погаш.	К оферте	Дюр. лет.	Мод. дюр.
Химия и нефтехимия																		
Дорогобуж1	0.00	0	900	8.60	11.06.2008	-	100.00	0.00	0.00	0.00	0.00	0.00	14.61				0.59	0.01
КуйбАзот-2	0.00	0	2000	8.80	04.03.2011	-	100.30	100.30	100.70	0.00	0.10	-0.03	38.09	8.77	8.88	-	3.37	3.10
МарийНПЗ	0.65	4	800	12.40	16.12.2008	19.06.2007	100.25	100.10	100.25	0.00	-0.05	-0.20	19.02				3.37	0.02
НИКОСХИМ 2	0.00	0	1500	12.30	20.08.2009	16.08.2007	100.90	0.00	0.00	0.00	0.20	0.20	29.99	12.21	2.25	11.30	0.48	0.43
НИТОЛ 01	0.00	0	1000	1.00	16.12.2008	18.12.2007	100.00	0.00	95.00	0.00	0.00	0.00	1.53				1.68	0.00
НКНХ-03 об	0.00	0	1000	8.00	01.09.2007	-	100.15	0.00	100.20	0.00	0.00	0.02	8.11	7.99	7.69	-	0.29	0.27
НКНХ-04 об	0.00	0	1500	9.99	26.03.2012	02.04.2009	104.22	0.00	0.00	0.00	0.00	-0.18	36.68	9.59	3.49	7.92	1.92	1.78
САНОС-02об	42.60	2	3000	10.00	10.11.2009	13.11.2007	104.90	104.95	105.00	-0.10	0.10	-0.30	24.93	9.52	8.06	3.15	0.73	0.71
СИБУРХолд1	0.00	0	1500	7.70	01.11.2012	05.11.2009	100.20	100.20	100.29	0.00	0.30	0.30	20.25	7.71	3.94	7.88	2.47	2.29
СНХЗ Фин 1	0.00	0	1000	10.70	29.09.2009	02.10.2007	99.68	99.75	99.99	0.00	-0.12	-0.12	38.99	10.72	2.74	11.29	0.61	0.55
ТАИФ-Фин01	0.00	0	4000	8.42	09.09.2010	11.09.2008	99.90	99.75	99.92	0.00	-0.03	-0.03	35.06	8.43	3.92	8.64	1.46	1.34
УХК обл	0.00	0	500	10.50	21.01.2011	25.01.2008	100.55	0.00	0.00	0.00	0.00	0.00	5.18	10.44	2.50	10.25	0.91	0.83
Финансовый сектор																		
Абсолют 02	0.40	1	1000	9.70	30.06.2008	02.07.2007	100.40	100.35	100.50	-0.10	-0.10	-0.05	11.43	9.66	2.44	8.89	0.37	0.34
АК БАРС-02	0.10	1	1500	8.25	22.01.2009	26.07.2007	100.50	100.15	100.50	0.00	0.35	0.55	4.29	8.21	1.66	7.06	0.45	0.42
БанкСЮЗ01	1.02	2	1000	9.25	24.04.2008	-	101.55	101.57	101.75	-0.10	-0.16	-0.30	4.82	9.11	8.11	-	1.14	1.05
БанкСЮЗ02	0.00	0	2000	8.37	05.10.2009	04.10.2007	99.90	99.85	99.99	0.00	-0.05	-0.09	30.50	8.38	8.58	8.69	0.62	0.57
ВТБ - 4 об	0.00	0	5000	6.50	19.03.2009	22.03.2007	100.00	0.00	0.00	0.00	0.00	0.00	25.82	6.50	0.32	6.34	0.10	0.10
ВТБ - 5 об	0.00	0	15000	6.20	17.10.2013	26.04.2007	100.21	0.00	0.00	0.00	0.00	0.21	3.23	6.19	0.15	5.11	0.20	0.19
ВТБ - 6 об	0.00	0	15000	6.50	06.07.2016	18.07.2007	100.45	0.00	0.00	0.00	0.15	0.15	4.81	6.48	0.27	5.90	0.42	0.40
Газбанк 01	5.00	1	750	10.50	25.11.2008	22.05.2007	100.00	99.90	100.30	-0.10	0.00	0.00	24.16	10.50	4.67	10.25	0.27	0.24
ГазпромБ 1	0.00	1	5000	7.10	27.01.2011	-	99.45	99.17	99.45	0.12	0.13	-0.20	2.33	7.14	7.39	-	3.51	3.27
ЕБРР 01обл	0.00	0	5000	5.92	12.05.2010	-	100.15	0.00	0.00	0.00	0.00	0.10	14.60	5.91	-0.04	-	3.20	3.20
ЕБРР 02обл	0.00	0	5000	5.47	21.04.2011	-	100.15	99.90	100.15	0.00	0.00	-0.05	2.85	5.46	0.22	-	4.13	4.12
Зенит 1обл	7.51	3	1000	8.00	24.03.2007	-	100.18	99.00	0.00	-0.02	-0.01	0.09	31.56	7.99	6.11	-	0.11	0.10
Зенит 2обл	0.00	0	2000	8.39	16.02.2009	-	99.85	0.00	0.00	0.00	0.00	0.05	41.61	8.40	8.65	-	1.82	1.67
Зенит 3обл	7.51	5	3000	8.45	09.11.2011	14.11.2007	100.18	100.10	100.18	0.45	0.07	0.13	20.84	8.43	1.34	8.34	0.73	0.67
Кедр-01	0.00	0	450	11.50	05.10.2007	-	100.00	0.00	0.00	0.00	0.00	0.10	12.29	11.50	11.99	-	0.62	0.55
Кедр-02	0.00	0	1000	11.15	15.09.2009	18.03.2008	99.90	0.00	100.35	0.00	-0.10	-0.10	17.11	11.15	4.97	11.62	1.03	0.92
КИТ ФинБанк	0.62	3	2000	10.00	18.12.2008	-	102.89	102.47	102.89	-0.06	0.49	-0.41	15.89	9.72	8.44	-	1.71	1.58
МастерБ-2	6.01	2	1000	11.75	23.05.2008	25.05.2007	100.20	100.17	100.24	0.03	0.00	0.05	26.08	11.73	2.43	10.73	0.28	0.25
МДМ-Банк03	10.02	1	6000	7.60	01.10.2009	04.10.2007	100.25	100.05	0.00	0.00	0.14	0.14	27.28	7.58	1.78	7.30	0.62	0.58
МКБ 01обл	3.25	2	500	10.50	25.04.2007	-	100.15	100.12	100.25	0.03	-0.10	-0.15	5.75	10.48	9.66	-	0.19	0.18
МКБ 02обл	16.34	2	1000	10.40	04.06.2009	06.12.2007	100.20	0.00	100.20	-0.09	0.00	0.25	19.38	10.38	3.69	10.35	0.79	0.71
ММБ 01обл.	0.00	0	1000	8.30	13.02.2007	-	101.00	0.00	0.00	0.00	1.00	1.00	0.00	8.30				
ММБ 02обл.	0.00	0	3000	6.50	11.02.2009	13.02.2008	100.23	0.00	0.00	0.00	0.00	-0.01	32.23	6.49	3.21	6.36	0.95	0.90
МоскомцБ	0.00	0	1000	9.30	10.12.2008	-	100.23	100.26	100.36	0.00	-0.05	0.14	17.58	9.28	4.11	-	1.71	1.64
НОМОС 6в	0.00	0	800	10.03	16.08.2007	-	100.90	0.00	0.00	0.00	0.00	-0.60	49.45	9.94	8.34	-	0.48	0.44
НОМОС 7в	6.29	5	3000	8.25	16.06.2009	18.12.2007	100.39	100.33	100.40	0.05	0.09	0.00	12.66	8.22	2.88	7.89	0.82	0.76
Петрокомб2	171.17	5	3000	8.50	31.08.2009	-	99.95	99.78	100.00	0.05	0.15	0.15	39.12	8.52	8.77	-	2.26	2.07
ПРББ-5	1.99	1	1000	9.69	29.04.2009	02.09.2007	99.55	99.55	99.65	-0.05	0.10	0.80	27.61	9.73	9.47	10.82	0.54	0.48
РОСБАНК-1	0.00	0	3000	9.25	15.02.2009	-	100.22	0.00	0.00	0.00	0.00	-0.06	46.12	9.23	7.83	-	1.81	1.68
РосселхБ 2	19.90	4	7000	7.85	16.02.2011	-	101.50	101.55	101.65	-0.15	-0.23	-0.08	17.85	7.73	7.62	-	3.42	3.18
РосселхозБ	252.75	1	3000	7.20	04.06.2008	-	100.25	0.00	101.45	0.00	0.00	0.00	13.61	7.18	7.18	-	1.24	1.16
РусСтанд-3	0.00	0	2000	8.40	22.08.2007	-	100.17	0.00	0.00	0.00	0.22	0.10	40.04	8.39	8.22	-	0.50	0.46
РусСтанд-4	285.63	4	3000	8.25	03.03.2008	-	100.00	99.80	100.00	-0.19	-0.10	0.43	37.29	8.25	8.41	-	0.99	0.92
РусСтанд-5	0.00	0	5000	7.60	09.09.2010	15.03.2007	99.90	0.00	100.00	0.00	0.00	0.00	31.65	7.61	0.20	8.55	0.08	0.08
РусСтанд-6	0.00	0	6000	8.10	09.02.2011	15.08.2007	99.70	0.00	0.00	0.00	0.00	-0.25	40.17	8.12	1.12	8.91	0.48	0.44
РусСтанд-7	0.00	0	5000	8.50	20.09.2011	25.03.2008	100.15	0.00	100.25	0.00	0.50	0.50	32.60	8.53	2.23	9.02	1.05	0.97
РусьБанк-1	143.26	11	1400	10.50	19.03.2009	22.03.2007	100.00	100.10	100.24	-0.22	-0.35	-0.12	41.71	10.50	0.51	10.08	0.10	0.09
СевКазан-1	0.00	0	1000	10.75	01.10.2009	04.10.2007	100.05	99.85	100.50	0.00	-0.05	0.05	11.78	10.74	2.68	11.09	0.62	0.56
СобинБ 01	0.00	0	1047.55	12.00	13.05.2009	14.11.2007	99.00	99.90	100.00	0.00	-1.00	-1.00	29.59	12.12	4.67	13.82	0.72	0.63
СПБ-банк-1	0.00	0	1000	9.60	22.06.2009	17.06.2007	100.00	99.60	100.10	0.00	0.00	0.00	15.78	9.60	1.41	9.93	0.33	0.30
Спурт 01об	0.00	0	500	9.25	15.11.2007	-	100.00	0.00	0.00	0.00	0.00	0.00	22.55	9.25	9.58	-	0.72	0.66
СудострБ-1	0.00	0	1500	10.50	02.07.2009	05.07.2007	100.40	100.21	100.30	0.00	0.15	0.30	11.51	10.46	1.57	9.33	0.39	0.36
ТатфондБ 3	0.00	0	1500	10.00	19.05.2009	20.11.2007	100.00	0.00	0.00	0.00	0.00	-0.05	23.01	10.00	3.52	10.38	0.73	0.66
ТурАлемФ 1	0.00	0	3000	7.75	06.10.2009	-	100.83	0.00	0.00	0.00	0.00	0.00	26.75	7.69	7.53	-	2.38	2.22
УБРиР-ф 02	7.71	3	1000	11.00	02.07.2009	05.07.2007	100.15	100.00	100.15	0.15	0.05	0.05	12.05	10.99	1.80	11.15	0.38	0.34
УРСАБанк 1	0.00	0	470	8.75	05.04.2007	-	100.00											

ЭМИТЕНТЫ	ОБЪЁМ		ПОГАШЕНИЕ		ЦЕНА		ИЗМЕНЕНИЕ,%			ДОХОДНОСТЬ,%		РЕЙТИНГ			ДЮРАЦИЯ		
	Объем, млн.	Купон,%	Погашение	Дней до погашения	Покупка	Продажа	день	неделю	месяц	К погаш.	Текущая	Спрэд к benchmark	S&P	Moody's	Fitch	Дюр. лет.	Мод. дюр
Суверенные еврооблигации																	
Россия 07	\$ 2 400	10.000	26.06.2007	132	101.56	101.69	-0.06	-0.06	-0.37	5.37	9.85	43	BBB+	Baa2	BBB+	0.35	0.34
Россия 10	\$ 2 718	8.250	31.03.2010	1141	104.06	104.25	-0.06	0.00	-0.54	5.52	7.93	68	BBB+	Baa2	BBB+	1.49	1.45
Россия 18	\$ 3 466	11.000	24.07.2018	4178	143.13	143.63	0.00	0.39	-1.60	5.77	7.69	96	BBB+	Baa2	BBB+	7.53	7.31
Россия 30	\$19 526	5.000	31.03.2030	8446	112.25	112.38	-0.11	0.45	-1.66	5.79	4.45	98	BBB+	Baa2	BBB+	7.21	7.01
Россия 28	\$ 2 500	12.750	24.06.2028	7801	179.63	180.25	-0.10	0.31	-1.38	6.05	7.10	124	BBB+	Baa2	BBB+	10.58	10.27
Облигации Минфина РФ																	
MINFIN 8	\$ 1 322	3.000	14.11.2007	273	97.00	98.00	0.00	0.00	0.00	6.21	3.09	0	BBB+	Baa2	BBB+	2.78	2.58
MINFIN 5	\$ 2 167	3.000	14.05.2008	455	96.63	96.63	0.07	0.13	0.19	6.25	3.10	0	BBB+	Baa2	BBB+	3.76	3.57
MINFIN 7	\$ 1 750	3.000	14.05.2011	1550	90.50	90.75	0.00	0.28	-0.55	6.91	3.31	0	BBB+	Baa2	BBB+	6.20	5.85
Облигации Aries																	
ARIES 01	€ 2 000	6.919	25.10.2007	253	102.25	102.30	0.00	-0.04	-0.27	3.82	6.77	-5	BBB+	Baa2	BBB+		2.63
ARIES 02	€ 1 000	7.750	25.10.2009	984	108.62	108.81	0.00	-0.11	-0.44	4.26	7.13	25	BBB+	Baa2	BBB+	2.48	2.38
ARIES 03	\$ 2 436	9.600	25.10.2014	2810	126.94	127.26	-0.06	0.18	-1.24	5.29	7.56	48	BBB+	Baa2	BBB+	5.73	5.58
Муниципальные еврооблигации																	
Москва 11	€ 374	6.450	12.10.2011	1701	106.56	106.98	-0.01	-0.07	-0.01	4.83	6.05	78	BBB+	Baa1	BBB+	4.10	3.91
Татарстан 15	\$ 250	7.700	03.08.2015	3092	101.79	102.24	0.00	0.88	-2.23	7.41	7.56	260	BB-	Ba1	BB+	6.37	6.14
Корпоративные еврооблигации																	
Сибнефть 07	\$ 400	0.000			0.00	0.00	-	-	-	0.00		0	BB+	Ba2			
Джей-Эф-Си 07	\$ 60	9.750	10.04.2007	55	100.00	100.50	0.00	0.00	0.00	9.43	9.75	456	B-			0.16	0.15
ГАЗПРОМ 07	\$ 500	9.125	25.04.2007	70	100.54	100.67	-0.04	-0.16	-0.25	5.93	9.08	93	BBB	A3	BBB-	0.18	0.18
ТНК 07	\$ 700	11.000	06.11.2007	265	103.32	103.67	-0.01	-0.04	-0.21	6.13	10.65	97	BB+		BB+	0.69	0.67
МТС 08	\$ 400	9.750	30.01.2008	350	103.30	103.60	-0.06	0.02	-0.25	6.09	9.44	93	BB-	Ba3		0.92	0.90
Система 08	\$ 350	10.250	14.04.2008	425	104.17	104.37	0.00	-0.04	-0.33	6.42	9.84	126	BB-		B+	1.08	1.05
Апроса 08	\$ 500	8.125	06.05.2008	447	102.36	102.55	0.00	0.05	-0.51	6.06	7.94	90	BB-	Ba2		1.15	1.12
Вимм-Билль-Данн 08	\$ 150	8.500	21.05.2008	462	101.50	102.00	0.03	0.07	0.35	7.21	8.37	205	B+	B2		1.19	1.15
ММК 08	\$ 300	8.000	21.10.2008	615	102.21	102.46	0.02	0.25	-0.07	6.57	7.83	165	BB	Ba3	BB-	1.56	1.51
Сибнефть 09	\$ 500	10.750	15.01.2009	701	108.67	108.94	-0.04	-0.06	-0.63	5.86	9.89	93	BB+	Ba2		1.76	1.71
Северсталь 09	\$ 325	8.625	24.02.2009	741	103.61	103.99	0.00	0.05	-0.14	6.68	8.32	174	BB-		BB-	1.82	1.76
Ситроникс 09	\$ 200	7.875	02.03.2009	747	100.40	101.14	-0.01	0.01	0.87	7.66	7.84	274			B-	1.86	1.80
Вымпелком 09	\$ 450	10.000	16.06.2009	853	107.42	107.84	0.00	-0.18	-0.25	6.50	9.31	157	BB+	Ba3		2.11	2.04
Евразхолдинг 09	\$ 300	10.875	03.08.2009	901	109.49	109.95	0.05	0.16	-0.27	6.63	9.93	169	BB-	B2	BB	2.23	2.16
НОРНИКЕЛЬ, 09	\$ 500	7.125	30.09.2009	959	102.88	0.00	0.00	0.31	-0.55	5.92	6.93	100	BBB-	Baa2	BBB-	2.37	2.30
ГАЗПРОМ 09	\$ 700	10.500	21.10.2009	980	111.88	112.25	-0.12	0.12	-0.66	5.64	9.39	71	BBB	A3	BBB-	2.34	2.28
Мегафон 09	\$ 375	8.000	10.12.2009	1030	103.80	104.06	0.01	0.29	-0.30	6.49	7.71	165	BB		BB+	2.54	2.46
Вымпелком 10	\$ 300	8.000	11.02.2010	1093	103.76	104.14	0.01	0.08	-0.01	6.59	7.71	174	BB+	Ba3		2.71	2.62
ГАЗПРОМ 10	€ 1 000	7.800	27.09.2010	1321	109.84	110.17	-0.01	-0.02	-0.38	4.75	7.10	74	BBB	A3	BBB-	3.21	3.07
МТС 10	\$ 400	8.375	14.10.2010	1338	105.48	105.98	-0.05	0.27	-0.15	6.62	7.94	179	BB-	Ba3		3.16	3.06
Дон-Строй, 10	\$ 150	10.000	01.11.2010	1356	99.63	0.00	-	-	-	10.11	10.04	527				3.10	2.95
Вымпелком 11	\$ 300	8.375	22.10.2011	1711	106.88	107.60	0.00	0.00	0.00	6.64	7.84	184	BB-		B+	3.90	3.78
Система 11	\$ 350	8.875	28.01.2011	1444	104.75	106.13	-0.05	0.22	-0.32	7.46	8.47	262	BB-		B+	3.41	3.29
МТС 12	\$ 400	8.000	28.01.2012	1809	105.22	105.65	0.03	0.25	-0.28	6.74	7.60	194	BB-	Ba3		4.18	4.05
Галерея 13	\$ 175	10.125	15.05.2013	2282	100.00	101.00	0.00	0.00	0.37	10.12	10.13	532				4.10	3.91
Северсталь 14	\$ 375	9.250	19.04.2014	2621	107.75	0.00	0.02	0.45	-0.90	7.81	8.58	301	BB-		BB-	5.32	5.12
Апроса 14	\$ 800	8.875	17.11.2014	2833	114.47	114.79	0.02	0.21	-1.66	6.47	7.75	167	BB-	Ba2		5.80	5.61
РЖД 30	12600 rub	8.375	30.06.2012	1963	103.50	103.70	0.00	1625.00	-94.19	6.83	8.09	62	BBB+	A3	BBB+	2.26	2.23
РЖД 30	1000 rub	11.000	30.06.2012	1963	101.38	101.75	0.00	0.00	0.00	10.69	10.85	406	BBB+	A3	BBB+	4.49	4.37
ГАЗПРОМ 12	€ 1 000	4.560	09.12.2012	2125	97.50	0.00	0.02	-0.02	-1.26	5.06	4.68	98	BBB	A3	BBB-	5.18	4.93
ГАЗПРОМ 13-1	\$ 1 750	9.625	01.03.2013	2207	117.73	118.23	-0.05	0.20	-1.58	6.07	8.18	127	BBB	A3	BBB-	4.65	4.52
ГАЗПРОМ 13-2	\$ 1 222	4.505	22.07.2013	2350	95.92	96.92	-0.10	0.23	-0.76	6.03	4.70	123	BBB	A3	BBB-	2.78	2.70
ГАЗПРОМ 13-3	\$ 647	5.625	22.07.2013	2350	99.23	99.49	-0.03	0.01	-0.61	5.95	5.67	115	BBB	A3	BBB-	2.43	2.36
ГАЗПРОМ 15	\$ 1 000	5.875	01.06.2015	3029	104.04	104.38	-0.08	-0.14	-1.23	5.26	5.65	114	BBB	A3	BBB-	6.56	6.24
Евразхолдинг 15	\$ 750	8.250	10.11.2015	3191	101.75	0.00	0.11	0.49	-1.57	7.97	8.11	316	BB-	B2	BB	6.27	6.03
ГАЗПРОМ 20	\$ 1 250	7.201	01.02.2020	4735	104.61	104.91	-0.12	0.48	-1.18	6.66	6.88	185	BBB	A3	BBB-	8.71	8.43
ГАЗПРОМ 34	\$ 1 000	8.625	28.04.2034	9935	126.00	126.50	-0.41	0.01	-3.40	6.56	6.85	167	BBB	A3	BBB-	12.17	11.78

Источники: REUTERS

ЭМИТЕНТЫ	ОБЪЁМ		ПОГАШЕНИЕ		ЦЕНА		ИЗМЕНЕНИЕ,%			ДОХОДНОСТЬ,%		РЕЙТИНГ			ДЮРАЦИЯ			
	Объем, млн.	Купон,%	Погашение	Дней до погашения	Покупка	Продажа	день	неделю	месяц	К погаш.	Текущая	Спрэд к benchmark	S&P	Moody's	Fitch	Дюр. лет.	Мод. дюр	
Еврооблигации финансового сектора																		
Русс. Станд 07	\$ 200	0	08.02.2007	-6	0.00	0.00	-	-	-	0.00	0		B+	Ba2				
Петрокоммерц 07	\$ 120	0			0.00	0.00	-	-	-	0.00	0		B+	Ba3				
Русс. Станд 07	\$ 300	8.75	14.04.2007	59	100.13	100.37	0.00	-0.04	0.06	7.67	8.74	267	B+	Ba2		0.15	0.15	
Импексбанк 07	\$ 100	9	29.06.2007	135	101.03	101.31	0.00	-0.05	0.36	6.08	8.91	98	WR		WR	0.37	0.36	
Альфа-банк 07	\$ 150	0	09.02.2007	-5	0.00	0.00	-	-	-	0.00	0		BB		BB-			
Русс. Станд 07	\$ 300	7.8	28.09.2007	226	100.31	100.50	0.00	-0.11	0.32	7.24	7.78	213	B+	Ba2		0.59	0.57	
НОМОС 07	\$ 100	0			0.00	0.00	-	-	-	0.00	0				B+			
ИБГ Никойл	\$ 150	9	19.03.2007	33	100.10	100.19	0.00	-0.12	-0.11	7.47	8.99	283	B+		B+	0.08	0.08	
Русс. Станд 07	\$ 300	8.75	14.04.2007	59	100.13	100.37	0.00	-0.04	0.06	7.67	8.74	267	B+	Ba2		0.15	0.15	
Росбанк, 07	\$ 150	7.625	09.07.2007	145	100.45	100.60	0.02	-0.04	-0.15	6.38	7.59	124	B+		B+	U	0.39	0.38
ВТБ 07	\$ 300	8.26	30.07.2007	166	100.00	5635.90	-0.02	-1.19	-0.05	8.30	8.26	-21705	BBB+	A2	BBB+		2.45	
Моснарбанк 07	\$ 200	7.16	05.10.2007	233	100.84	100.90	0.00	-0.02	0.19	5.89	7.10	44			BBB	0.59	0.57	
МБРР 08	\$ 150	8.625	03.03.2008	383	100.62	101.12	0.10	-0.30	-0.03	7.98	8.57	285			B	0.98	0.94	
Русс. Станд 08	\$ 300	8.125	21.04.2008	432	100.50	101.00	-0.01	0.02	0.36	7.65	8.08	249	B+	Ba2		1.11	1.07	
Сибкакадембанк 08	\$ 175	9.75	19.05.2008	460	102.32	102.69	0.10	0.13	0.06	7.74	9.53	258			B	1.18	1.14	
Альфа-банк 08	\$ 250	7.75	02.07.2008	504	100.75	101.25	0.00	-0.11	0.27	7.15	7.69	222	BB		BB-	1.31	1.27	
РосБР 08	\$ 170	6.5	11.08.2008	544	100.61	100.88	0.03	-0.01	-0.27	6.06	6.46	112	BBB+	Baa2		1.44	1.40	
АК БАРС 08	\$ 175	8	27.10.2008	621	99.75	100.25	0.00	0.02	0.08	8.15	8.02	324			BB-	1.57	1.51	
Газпромбанк 08	\$ 1 050	7.25	30.10.2008	624	101.88	102.18	-0.14	-0.07	-0.22	6.06	7.12	114	BB+			1.59	1.55	
ВТБ 08	\$ 550	6.875	11.12.2008	666	101.65	101.90	-0.07	-0.02	-0.22	5.89	6.76	97	BBB+	A2	BBB+	1.71	1.66	
Финансбанк 08	\$ 250	7.9	12.12.2008	667	101.65	102.37	0.24	0.29	0.30	6.91	7.77	198				1.71	1.66	
Росбанк, 09	\$ 225	9.75	24.09.2009	953	103.98	104.47	-0.05	0.18	-0.25	7.31	9.38	246	B+		B+	U	1.62	1.59
Моснарбанк 08	\$ 150	4.375	30.06.2008	502	97.61	97.92	-0.08	0.09	0.73	6.23	4.48	131			BBB	1.33	1.29	
ХКБ Банк 08-1	\$ 150	9.125	04.02.2008	355	100.37	100.87	-0.05	-0.35	0.33	8.70	9.09	353	B			0.93	0.90	
ХКБ Банк 08-2	\$ 275	8.625	30.06.2008	502	100.38	100.88	-0.01	-0.30	0.58	8.31	8.59	340	B			1.30	1.25	
Ренессанс Капитал 08	\$ 100	8	31.10.2008	625	100.00	0.00	-	0.00	0.00	7.99	8.00	340	B+	U Ba3	BB-	1.77	1.70	
Петрокоммерц 09	\$ 225	8	23.03.2009	768	99.38	100.38	-0.03	-0.25	0.51	8.33	8.05	341	B+		Ba3	1.91	1.83	
Абсолют 09	\$ 200	8.75	07.04.2009	783	99.75	101.75	-0.25	0.22	-0.62	8.87	8.77	395			B1	B	1.94	1.86
Сибкакадембанк 09	\$ 351	9	12.05.2009	818	101.75	102.24	0.10	-0.30	-0.03	8.12	8.85	319			B	2.04	1.96	
БИН Банк 09	\$ 200	9.5	18.05.2009	824	98.38	99.38	0.00	2.02	-3.70	10.31	9.66	538	B-		B-	2.04	1.94	
Банк Москвы, 09	\$ 250	8	28.09.2009	957	104.50	105.00	-0.02	0.16	-0.23	6.10	7.66	118			Baa2	BBB	2.34	2.27
Промсвязьбанк 10	\$ 200	8.5	04.10.2010	1328	101.37	102.37	-0.12	-0.09	0.74	8.05	8.39	322	B+	Ba3	B+	3.10	2.98	
Русс. Станд 10	\$ 500	7.5	07.10.2010	1331	96.50	97.50	-	-	-	8.64	7.77	381	B+	Ba2		3.15	3.02	
Банк Москвы, 10	\$ 300	7.375	26.11.2010	1381	104.00	104.50	-0.07	0.02	-0.37	6.17	7.09	133			Baa2	BBB	3.32	3.22
Россельхозбанк 11	\$ 350	6.875	29.11.2010	1384	102.50	103.00	-0.06	0.02	-0.47	6.12	6.71	128			A3	BBB+	3.35	3.25
Русс. Станд 11	\$ 350	8.625	05.05.2011	1541	99.44	100.25	-0.03	-0.46	-0.19	8.78	8.67	399	B+	Ba2		3.53	3.39	
Газпромбанк 11	\$ 300	7.97	15.06.2011	1582	105.35	106.00	-0.01	0.47	-0.45	6.52	7.57	161	BB+			3.80	3.57	
ВТБ 11	\$ 450	7.5	12.10.2011	1701	106.00	106.40	-0.07	0.03	-0.57	6.00	7.08	120	BBB+	A2	BBB+	3.93	3.82	
Банк Москвы 13	\$ 500	7.335	13.05.2013	2280	104.00	104.50	-0.13	-0.02	-0.70	6.54	7.05	174			Baa2	BBB	5.05	4.89
Сбербанк 13	\$ 500	6.48	15.05.2013	2282	102.50	103.00	-0.01	0.11	-1.12	5.99	6.32	119			A2	BBB+	5.16	5.01
Россельхозбанк 13	\$ 700	7.175	16.05.2013	2283	104.63	105.13	-0.06	0.03	-1.00	6.27	6.86	147			A3	BBB+	5.08	4.93
Газпромбанк 15	\$ 1 000	6.5	23.09.2015	3143	98.98	99.57	0.01	-0.12	-1.02	6.66	6.57	185	BB+			6.55	6.34	
ВТБ 15	\$ 750	6.315	04.02.2015	2912	102.10	102.54	-0.03	0.36	-0.70	5.53	6.19	69	BBB+	A2	BBB+	2.74	2.67	
Сбербанк 15	\$ 1 000	6.23	11.02.2015	2919	101.13	101.38	-0.07	-0.09	-0.86	5.89	6.16	0			A2	BBB+		
Промстройбанк 15	\$ 400	6.2	29.09.2015	3149	100.00	100.50	-0.10	0.02	-0.22	6.20	6.20	135			A2	BBB	3.23	3.13
Банк Москвы 15	\$ 300	7.5	25.11.2015	3206	102.81	103.14	-0.04	-0.04	-0.72	6.64	7.30	181			Baa2	BBB	3.30	3.20
Альфа-банк 15	\$ 225	8.625	09.12.2015	3220	100.48	100.82	0.01	-0.29	-0.46	8.47	8.58	363	BB		BB-	3.27	3.14	
Русс. Станд 15	\$ 200	8.875	16.12.2015	3227	98.50	99.50	-0.01	-0.38	0.04	9.34	9.01	451	B+	Ba2		3.27	3.13	
ВТБ 35	\$ 1 000	6.25	30.06.2035	10363	100.95	101.44	0.16	0.54	-1.95	6.18	6.19	128	BBB+	A2	BBB+	13.60	13.19	

Источники: REUTERS

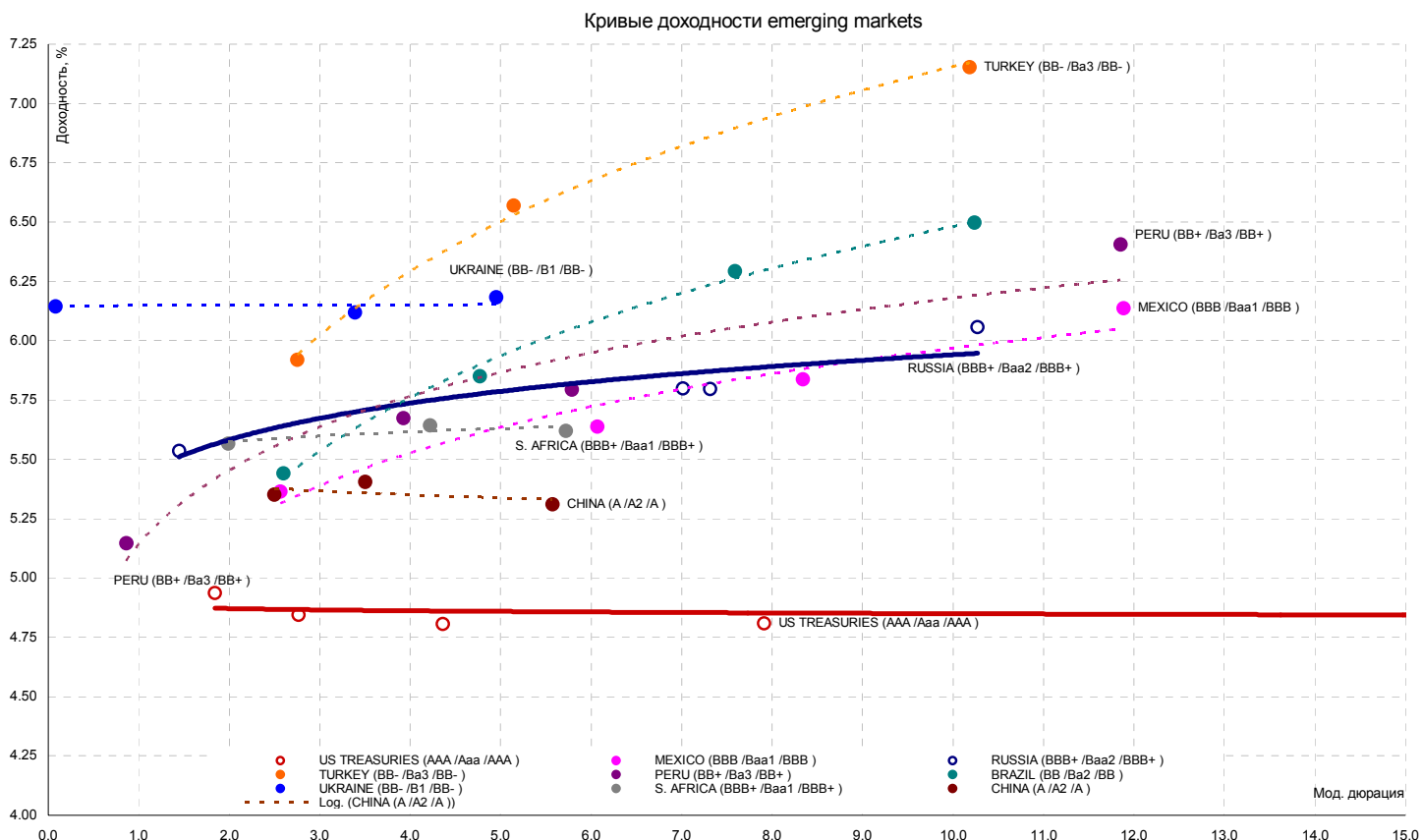
ЭМИТЕНТЫ	ОБЪЁМ		ПОГАШЕНИЕ		ЦЕНА		ИЗМЕНЕНИЕ,%			ДОХОДНОСТЬ,%			РЕЙТИНГ			ДЮРАЦИЯ	
	Объем, млн.	Купон,%	Погашение	Дней до погашения	Покупка	Продажа	день	неделю	месяц	К погаш.	Текущая	Спрэд к benchmark	S&P	Moody's	Fitch	Дюр. лет.	Мод. дюр
CLN																	
Корпоративный сектор																	
НСММЗ 07	\$ 100	9.8	22.03.2007	36	98.88	99.50	0.00	0.00	1.54	19.91	9.91	1599				0.11	0.10
САНОС 07	\$ 40	8.875	11.04.2007	56	100.38	101.10	-	0.00	0.00	7.52	8.84	260				0.31	0.31
АМТЕЛ 07	\$ 175	9	30.06.2007	136	98.00	99.00	0.00	0.13	-0.25	14.46	9.18	947				0.38	0.36
Кузбассразрезуголь 07	\$ 150	9	13.07.2007	149	99.50	100.25	0.00	-0.10	-0.25	10.19	9.05	507				0.41	0.39
Связной 07	\$ 50	10.75	28.07.2007	164	99.00	100.00	0.00	-0.50	-1.00	13.03	10.86	793				0.45	0.43
Седьмой Континент 07	\$ 90	7.25	27.09.2007	225	99.00	100.00	-	0.00	0.00	8.49	7.32	323				0.77	0.73
Открытые инвестиции	\$ 150	9.125	09.11.2007	268	100.50	0.00	0.00	0.00	1.01	7.18	9.08	203				0.28	0.27
Миракс Групп 08	\$ 100	9.7	27.02.2008	378	100.25	100.50	0.00	1.01	-0.75	9.32	9.68	415	B2	B		0.96	0.92
Татфондбанк 08	\$ 90	9.5	28.02.2008	379	99.75	100.00	0.00	0.00	0.00	9.75	9.52	460				0.98	0.93
АвтоВАЗ 08	\$ 250	8.5	20.04.2008	431	100.48	100.97	-0.15	0.05	-0.20	8.04	8.46	289				1.11	1.07
Русс Станд Водка 08	\$ 85	10	06.06.2008	478	101.38	102.38	-	0.00	0.00	9.11	9.86	433				1.61	1.54
РМК 08	\$ 100	9.25	21.12.2008	676	99.75	100.25	0.13	-0.25	0.00	9.39	9.27	446				1.72	1.64
Иркут 09	\$ 125	8.25	10.04.2009	786	100.75	102.71	0.00	0.25	1.00	7.86	8.19	293	B1			1.96	1.89
САНОС 09	\$ 100	7.95	28.05.2009	834	100.50	101.10	-	0.00	0.00	7.71	7.91	304				2.26	2.18
РБК 09	\$ 100	9.5	07.06.2009	844	100.13	100.50	-	0.00	0.00	9.44	9.49	485				2.25	2.15
Дон-Строй, 10	\$ 150	10	01.11.2010	1356	99.63	0.00	-	-	-	10.11	10.04	527				3.10	2.95

Источники: REUTERS

ИНДИКАТИВНЫЕ СПРЭДЫ REUTERS

Годы	AAA	AA+	AA	AA-	A+	A	A-	BBB+	BBB	BBB-	BB+	BB	BB-	B+	B	B-	CCC+
Промышленные предприятия																	
1	15	20	25	30	35	40	45	50	55	70	95	115	140	170	185	220	535
2	27	32	37	41	44	52	57	63	68	88	115	125	175	185	195	225	610
3	35	39	42	45	49	62	67	74	84	104	130	165	205	215	260	290	635
5	42	46	53	58	60	68	76	85	98	118	160	215	235	255	315	355	655
7	46	51	56	61	66	73	82	90	122	142	185	220	245	270	325	375	665
10	55	71	74	78	81	86	92	112	132	159	205	240	260	285	340	390	710
30	67	83	94	99	104	109	123	154	175	205	235	305	320	335	360	425	800
Транспорт																	
1	20	25	30	35	40	45	55	65	75	95	120	145	165	195	215	250	600
2	30	35	40	50	60	70	75	80	90	105	145	165	185	215	245	295	610
3	45	50	55	65	75	85	95	105	115	125	150	195	235	260	290	330	625
5	55	65	70	82	95	110	120	125	132	153	175	250	265	305	335	360	625
7	72	82	92	104	117	128	143	153	165	190	190	265	290	335	375	400	625
10	88	94	103	118	134	151	171	186	192	220	225	275	310	360	415	440	625
30	105	115	125	140	160	178	193	203	225	238	265	300	340	420	455	515	650
Коммунальные услуги (utilities)																	
1	6	7	8	11	14	16	19	29	43	47	240	250	230	265	365	440	530
2	10	11	15	18	23	25	30	45	52	72	312	275	255	310	400	470	600
3	13	18	23	26	33	35	38	46	60	71	295	300	275	415	455	560	705
5	31	36	38	42	49	52	59	79	92	92	227	230	250	325	360	460	660
7	37	44	44	50	57	62	72	88	97	107	170	195	215	250	320	330	445
10	30	39	49	65	68	84	89	100	119	125	210	275	295	300	340	390	470
30	55	65	75	95	99	104	123	139	149	159	225	310	320	330	350	370	570
Финансовый сектор																	
1	9	31	33	35	43	58	61	78	83	88	155	165	175	270	280	290	345
2	13	33	35	41	71	75	77	91	94	96	175	185	195	290	300	310	355
3	17	34	37	43	74	77	81	92	98	102	185	195	205	300	300	320	365
5	30	50	57	68	81	87	90	104	116	125	215	225	2435	325	335	345	430
7	53	71	74	80	90	92	100	121	129	143	235	245	255	360	370	380	480
10	71	84	87	90	110	112	119	142	150	167	255	265	275	385	395	405	535
30	87	102	110	112	128	129	134	163	168	179	305	315	325	435	445	455	575
Банки																	
1	10	18	20	21	39	42	46	58	61	68	185	195	205	265	275	285	450
2	12	26	34	35	44	46	50	63	71	76	200	205	215	275	285	295	460
3	23	27	36	37	48	49	54	70	78	80	205	215	225	285	295	305	470
5	32	39	45	49	56	58	63	76	81	86	215	225	235	315	325	335	495
7	47	55	58	62	70	72	75	105	112	118	235	245	255	355	365	375	505
10	59	68	71	72	84	87	89	125	135	143	255	265	275	395	405	415	515
30	83	90	94	100	110	113	115	154	161	167	275	285	295	445	455	465	545

Источники: REUTERS



Источник: REUTERS

ЭМИТЕНТЫ	ЦЕНА		ИЗМЕНЕНИЕ, %			ДОХОДНОСТЬ, %	ДЮРАЦИЯ	РЕЙТИНГ	
	По закрытию	Последняя котировка	день	неделя	месяц	До погашения	Дюрация	S&P	Moody's
US10YT=RR	98.53	98.53	-0.06	0.30	-0.91	4.81	8.10	AAA	Aaa
US30YT=RR	97.63	97.69	-0.24	5.07	-1.73	4.90	16.12	AAA	Aaa
EU2YT=RR	99.59	99.61	-0.10	-0.09	-0.07	3.97	1.78	AAA	Aaa
EU10YT=RR	96.96	96.97	-0.10	-0.30	-1.09	4.13	8.33	AAA	Aaa
BRAGLB27=RR	142.50	142.63	0.35	0.35	-0.45	6.35	10.47	BB	Ba2
TRGLB30=RR	152.81	152.88	-0.04	-0.08	-0.97	7.15	10.54	BB-	Ba3
TRGLB10=RR	117.38	117.31	-0.05	0.00	-0.48	5.92	2.84	BB-	Ba3
ARGFRB=RR	32.50	32.50	0.00	0.00	0.00	0.00	0.00	B+	B3
ARGGLB30=RR	31.50	31.50	0.00	0.60	0.60	1.44	1.44	B+	B3
RUSGLB30=RR	112.13	112.25	-0.11	0.45	-1.66	5.79	7.21	BBB+	Baa2
RUSGLB10=RR	104.06	104.06	-0.06	0.00	-0.54	5.52	1.49	BBB+	Baa2

Источники: REUTERS

EMBI+	СПРЭД		ИНДЕКС		ИЗМЕНЕНИЕ, %		
	Спрэд	Изменение за день	Значение	За день	С начала месяца	С начала года	За 12 месяцев
EMBI+	165	-3	409.11	0.17	0.89	0.45	8.23
EMBI+ RUSSIA	97	0	448.24	-0.02	0.91	-0.22	5.35
EMBI+ MEXICO	101	0	348.85	0.03	0.70	-0.09	5.43
EMBI+ TURKEY	204	-2	260.21	0.01	0.38	0.61	6.24
EMBI+ BRAZIL	176	-6	587.66	0.37	1.45	1.28	11.04

Источники: J.P. Morgan Chase, REUTERS

Аналитический департамент
Тел: +7 495 624 00 80
Факс: +7 495 105 80 00 доб. 2822
Bank_of_Moscow_Research@mmbank.ru
Bank_of_Moscow_FI_Research@mmbank.ru

Директор департамента
Тремасов Кирилл
Tremasov_KV@mmbank.ru

Начальник управления анализа рынка акций
Веденеев Владимир
Vedeneev_VY@mmbank.ru

Экономика
Тремасов Кирилл
Tremasov_KV@mmbank.ru

Нефть и газ
Веденеев Владимир
Vedeneev_VY@mmbank.ru

Нефтехимия и нефтепереработка
Веденеев Владимир
Vedeneev_VY@mmbank.ru

Телекоммуникации
Мусяенко Ростислав
Musienko_RI@mmbank.ru

Машиностроение/Транспорт
Лямин Михаил
Lyamin_MY@mmbank.ru

Минеральные удобрения
Веселова Ольга
Veselova_OV@mmbank.ru

Стратегия
Тремасов Кирилл
Tremasov_KV@mmbank.ru

Веденеев Владимир
Vedeneev_VY@mmbank.ru

Электроэнергетика
Скворцов Дмитрий
Skvortsov_DV@mmbank.ru

Металлургия
Скворцов Дмитрий
Skvortsov_DV@mmbank.ru

Банковский сектор
Веселова Ольга
Veselova_OV@mmbank.ru

Потребительский сектор
Мухамеджанова Сабина
Muhamedzhanova_SR@mmbank.ru

Начальник отдела анализа долговых рынков
Федоров Егор
Fedorov_EY@mmbank.ru

Долговые рынки
Ковалева Наталья
Kovaleva_NY@mmbank.ru

Долговые рынки
Чупрына Татьяна
Chupryna_TV@mmbank.ru

Настоящий документ предоставлен исключительно в порядке информации и не является предложением о проведении операций на рынке ценных бумаг, и, в частности, предложением об их покупке или продаже. Настоящий документ содержит информацию, полученную из источников, которые Банк Москвы рассматривает в качестве достоверных. Однако Банк Москвы, его руководство и сотрудники не могут гарантировать абсолютную точность, полноту и достоверность такой информации и не несут ответственности за возможные потери клиента в связи с ее использованием. Оценки и мнения, представленные в настоящем документе, основаны исключительно на заключениях аналитиков Банка в отношении анализируемых ценных бумаг и эмитентов. Вознаграждение аналитиков не связано и не зависит от содержания аналитических обзоров, которые они готовят, или от существа даваемых ими рекомендаций.

Банк Москвы, его руководство и сотрудники не несут ответственности за инвестиционные решения клиента, основанные на информации, содержащейся в настоящем документе. Банк Москвы, его руководство и сотрудники не несут ответственности в связи с прямыми или косвенными потерями и/или ущербом, возникшим в результате использования клиентом информации или какой-либо ее части при совершении операций с ценными бумагами. Банк Москвы не берет на себя обязательства регулярно обновлять информацию, которая содержится в настоящем документе или исправлять возможные неточности. Сделки, совершенные в прошлом и упомянутые в настоящем документе, не всегда являются индикативными для определения результатов будущих сделок. На стоимость, цену или величину дохода по ценным бумагам или производным инструментам, упомянутым в настоящем документе, могут оказывать неблагоприятное воздействие колебания обменных курсов валют. Инвестирование в российские ценные бумаги несет значительный риск, в связи с чем клиенту необходимо проводить собственный анализ рынка и исследование надежности российских эмитентов до совершения сделок.

Настоящий документ не может быть воспроизведен, полностью или частично, с него нельзя делать копии, выдержки из него не могут использоваться для каких-либо публикаций без предварительного письменного разрешения Банка Москвы. Банк Москвы не несет ответственности за несанкционированные действия третьих лиц, связанные с распространением настоящего документа или любой его части.